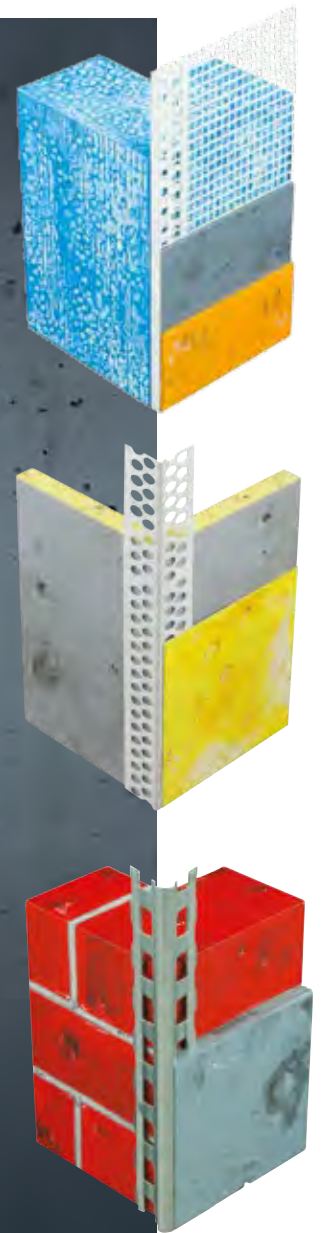


Innovationen für Putz, Trockenbau und WDVS

MIT UNS

PROFIL GEWINNEN



Jetzt NEU mit
unserer nachhaltigen
**Produktserie
VWS-PURE**

VWS: EXZELLENZ IN PUTZ

TROCKENBAU & WDVS SEIT 1981



Seit 1981 ist VWS als mittelständisches Unternehmen Spezialist für Profile im Bereich Putz, Trockenbau und WDVS. Als Teil der renommierten Vollmer Gruppe sind wir stolz darauf, kontinuierlich innovative und technisch weit fortgeschrittene Lösungen anzubieten. Wir legen großen Wert auf Nachhaltigkeit in unseren Prozessen und Produkten. Unsere langjährige Expertise und unser Engagement für Qualität und Fachkompetenz machen uns zu einem verlässlichen Partner in der Bauindustrie.



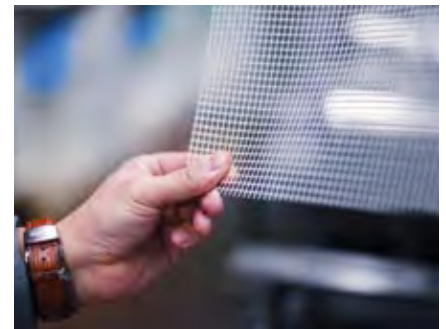
Nachhaltigkeit

Wir verpflichten uns zu Nachhaltigkeit. Zum Beispiel durch eine umweltschonende Produktion unter Einsatz nachhaltiger Materialien.



Forschung & Entwicklung

Mit modernsten Technologien und innovativer Materialforschung entwickeln wir neue Produkte und Lösungen für unsere Kunden.



Qualität

Qualität hat bei VWS oberste Priorität. Unsere Produkte unterliegen strengen Qualitätskontrollen, um höchste Standards zu garantieren.



Service

VWS zeichnet sich durch kompetente Betreuung und einen umfassenden Support aus. Der VWS-Campus bietet Produktschulungen von Experten an.



Logistik

Durch effiziente Logistik und stete Prozessoptimierung gewährleisten wir pünktliche Lieferungen bei möglichst geringen Kosten und Emissionen.



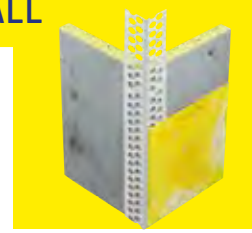
Verantwortung

Die Charta der Vielfalt ist unser Wegweiser für eine inklusive und diverse Arbeitswelt. Wir setzen uns aktiv für Vielfalt und Chancengleichheit ein.

INHALTSVERZEICHNIS

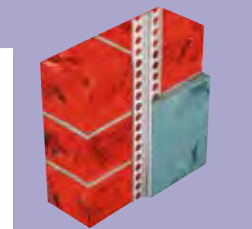
TROCKENBAU- UND SPACHTELPROFILE AUS PVC UND METALL

S. 6-16



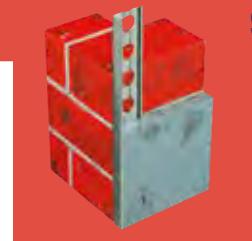
PVC-PROFILE FÜR INNEN- UND AUSSENPUTZ

S. 17-22



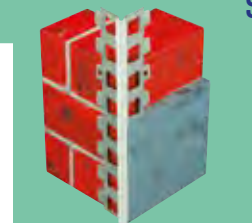
METALLPROFILE

S. 23-27



METALLPROFILE AUSSENPUTZ

S. 28-32



LAIBUNGSPROFILE

S. 33-38



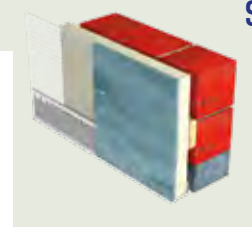
PROFILE FÜR WÄRMEDÄMMVERBUNDSYSTEME

S. 39-52



PROFILE FÜR FASERZEMENTPLATTEN

S. 53-55



DIE NEUE

VWS-PURE-SERIE

Herausforderung und Lösung für Bauprojekte

Bauprojekte sollen nicht nur funktional, sondern auch nachhaltig sein. Bauherren und Architekten stehen vor der Aufgabe, Materialien zu finden, die den ökologischen Fußabdruck reduzieren, ohne Kompromisse bei Qualität und Haltbarkeit einzugehen. Hier kommt die VWS-PURE-Serie ins Spiel.

Die VWS-PURE-Serie steht für Nachhaltigkeit auf höchstem Niveau: von der ressourcenschonenden Produktion der Profile bis hin zur Reduzierung von Bauabfällen.



VWS
PURE

Das zeichnet unsere VWS-PURE-Serie aus



Recycelte Rohstoffe

mindestens zu 50% aus recyceltem Material hergestellt.



Ökostrom

Unsere Produktionsanlage und die Infrastruktur in Lichtenstein werden mit 100% erneuerbaren Energien betrieben.



Verpackung ohne Plastik

Verpackungsmaterialien wie nachhaltige Kartonagen und Papierklebebänder leisten einen wichtigen Beitrag zu unserer umweltfreundlichen Ausrichtung.



Regional produziert

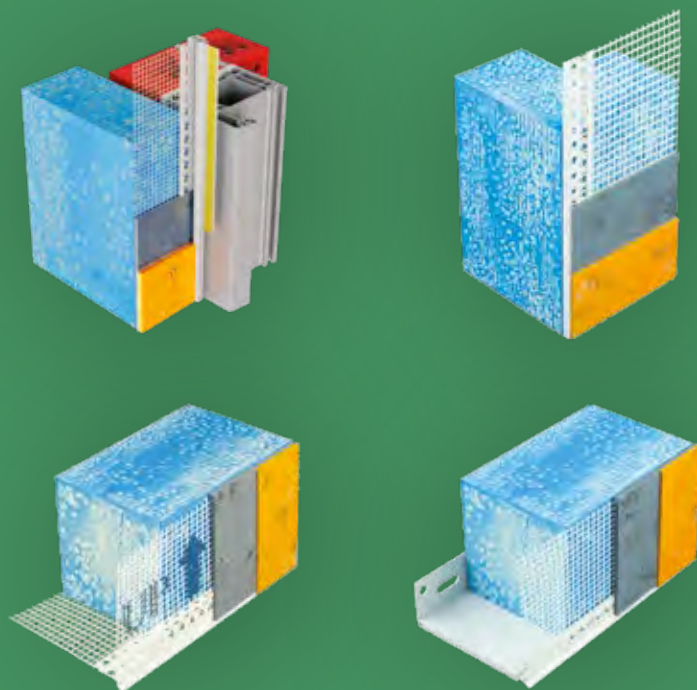
Die Fertigung erfolgt in Deutschland und Frankreich, wodurch Transportwege zu unseren europäischen Kunden und die Umweltbelastung minimiert werden.



25 % WENIGER CO₂

und gleichzeitig hohe Qualitätsmerkmale

- ✓ Hohe Witterungsbeständigkeit - Optimal für den langfristigen Einsatz unter verschiedenen Umweltbedingungen
- ✓ Geringes Gewicht - Einfacher Transport und mühelose Verarbeitung auf der Baustelle
- ✓ Optimierte Materialzusammensetzung - Noch mehr Nachhaltigkeit durch ressourcenschonende Produktion
- ✓ Maximale Langlebigkeit - Hohe Beständigkeit gegen mechanische Belastungen und Umwelteinflüsse



Alle VWS PVC-Profile können auf Anfrage als PURE-Variante produziert werden.

TROCKENBAU- UND SPACHELPROFILE

AUS PVC UND METALL



PVC-Profile sind:

Robust und dadurch weniger anfällig für Beschädigungen

Unsere PVC-Profile sind stabil und verbiegen sich nicht so einfach wie Aluminiumprofile. Selbst wenn die Schienen auf der Baustelle oder im Lager mal umfallen, sind sie in der Regel problemlos weiter zu verarbeiten. Auch beim Transport gibt es weniger Beschädigungen.

Korrosionsfrei

PVC-Profile sind im Gegensatz zu metallischen Profilen frei von Korrosionsgefahr. Sie sind Chlor-, Salzwasser und auch Feuchtigkeitsbeständig. Also ein echter Allrounder für jede Anwendung.

Geringer Spachtelverbrauch

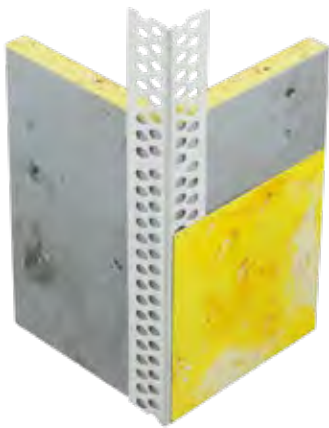
Durch den konischen Verlauf der Profilschenkel benötigen Sie nicht mehr Spachtelmasse als bei Aluminiumprofilen. Das haben die Tests mit verschiedenen Trockenbauprofilen ergeben.

Leichte Be- und Verarbeitung

Durch das geringe Gewicht und die entsprechenden Materialeigenschaften sind unsere PVC-Profile sehr gut und einfach zu verarbeiten. Sie sind einfach zu kürzen und überstreichbar, falls die Wand einmal nicht weiß wird.

Vollständiges Sortiment auch für Rundbögen

Wo die Aluminiumprofile an ihre Grenzen kommen ist PVC noch lange nicht am Ende. Zum Beispiel sind Rundbögen im Trockenbau mit Aluprofilen kaum zu realisieren. Mit unseren Rundbogen- und Rundbogenabschlussprofilen ist das kein Problem.



111100

Eckprofil GENIUS
PVC



Artikel-Nr.	Abmessung	Gips	Verpackung
1111000001	24 × 24 mm	1mm	Karton = 100 Stück à 2,50 m
1111000002	24 × 24 mm	1mm	Karton = 100 Stück à 3,00 m



111400

Rundbogenprofil GENIUS
PVC



Artikel-Nr.	Abmessung	Gips	Verpackung
1114000001	24 × 24 mm	1mm	Karton = 25 Stück à 2,50 m
1114000002	24 × 24 mm	1mm	Karton = 25 Stück à 3,00 m



111200

Eckprofil PERFEKT
PVC



Artikel-Nr.	Abmessung	Gips	Verpackung
1112000001	24 × 24 mm	1mm	Karton = 100 Stück à 2,50 m
1112000002	24 × 24 mm	1mm	Karton = 100 Stück à 3,00 m



111500

Rundbogenprofil PERFEKT
PVC



Artikel-Nr.	Abmessung	Gips	Verpackung
1115000001	24 × 24 mm	1mm	Karton = 25 Stück à 2,50 m
1115000002	24 × 24 mm	1mm	Karton = 25 Stück à 3,00 m



111300

Lichtensteiner Profil PERFEKT
PVC



Artikel-Nr.	Abmessung	Gips	Verpackung
1113000001	14 × 23 mm	1 mm	Karton = 50 Stück à 2,50 m
1113000002	14 × 23 mm	1 mm	Karton = 50 Stück à 3,00 m



156800

Lichtensteiner Profil PERFEKT Rundbogen
PVC



Artikel-Nr.	Abmessung	Gips	Verpackung
1568000002	14 × 23 mm	1 mm	Karton = 20 Stück à 2,50 m
1568000001	14 × 23 mm	1 mm	Karton = 20 Stück à 3,00 m



159000

Rundbogenprofil
PVC



Artikel-Nr.	Abmessung	Gips	Verpackung
1590000002	32 × 32 mm	2,5 mm	Karton = 25 Stück à 3,00 m



157000

Inneneckprofil 70° - 35°
PVC



Artikel-Nr.	Abmessung	Gips	Verpackung
1570000001	23 × 23 mm	2 mm	Karton = 70 Stück à 3,05 m



157600

Kantenprofil Radius 17mm
PVC



Artikel-Nr.	Abmessung	Gips	Verpackung
1576000001	21 × 27 × 21mm	2mm	Karton = 35 Stück à 3,05m

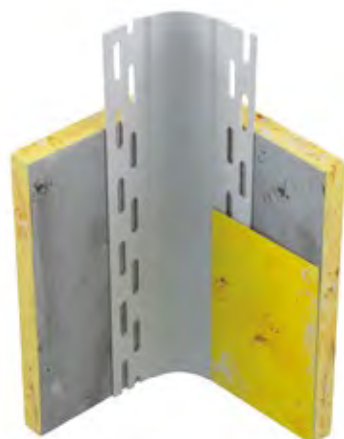


157800

Kantenprofil Rundbogen Radius 17mm
PVC



Artikel-Nr.	Abmessung	Gips	Verpackung
1578000001	21 × 27 × 21mm	2mm	Karton = 35 Stück à 3,05m

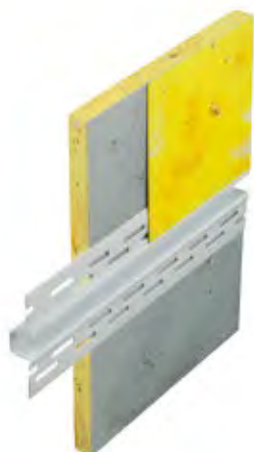


158000

Inneneckprofil für Hohlkehlen Radius 23,5mm
PVC



Artikel-Nr.	Abmessung	Gips	Verpackung
1580000001	22 × 32 × 22mm	2mm	Karton = 35 Stück à 3,05m



157200

Schattenfugenprofil
PVC



Artikel-Nr.	Abmessung	Nut	Gips	Verpackung
1572000001	22 × 22mm	13 × 13mm	2mm	Karton = 20 Stück à 3,05m

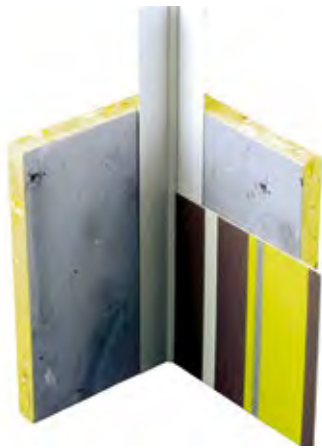


154000

Tapetenkantenprofil Außenecke
PVC



Artikel-Nr.	Abmessung	Tapetenstärke	Verpackung
1540000001	20 × 20 mm	2 mm	Karton = 60 Stück à 2,60 m



154100

Tapetenkantenprofil Innenecke
PVC



Artikel-Nr.	Abmessung	Tapetenstärke	Verpackung
1541000001	20 × 20 mm	2 mm	Karton = 60 Stück à 2,60 m



153300

Bewegungsfugenprofil Trockenbau
PVC



Artikel-Nr.	Abmessung	Bewegungsaufnahme	Gips	Verpackung
1533000001	48 mm	+/- 1 mm	3 mm	Karton = 25 Stück à 2,50 m
1533000002	48 mm	+/- 1 mm	3 mm	Karton = 1 Rolle à 25,0 m



152000

Schattenfugenprofil
PVC



Artikel-Nr.	Abmessung	Fuge	Gips	Verpackung
1520000001	ab 9,5 mm	10 mm	1 mm	Karton = 30 Stück à 2,50 m
1520000003	ab 9,5 mm	10 mm	1 mm	Karton = 30 Stück à 3,00 m



156600

Abschlussprofil
PVC mit herausziehbarem Abdeckstreifen



Artikel-Nr.	Abmessung	GKP	Gips	Verpackung
1566000001	30 × 12,5 mm	ab 9,5 mm	2 mm	Karton = 35 Stück à 3,00 m

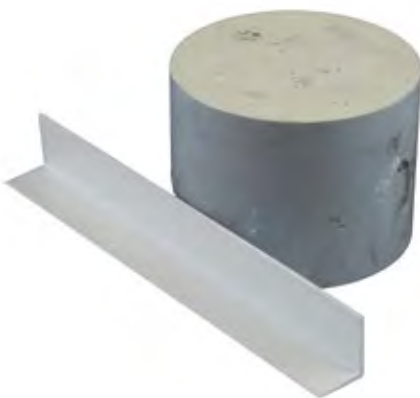


158400

Abschlussprofil mit Weichlippe
PVC



Artikel-Nr.	Abmessung	GKP	Gips	Verpackung
1584000001	28 × 9,5 mm	ab 9,5 mm	2 mm	Karton = 30 Stück à 3,00 m



156900

Anschlussprofil für Mineralfaserdecken
PVC



Artikel-Nr.	Abmessung	Verpackung
1569000001	28 × 22,5 mm	Karton = 10 Stück à 2,50 m
1569000002	28 × 22,5 mm	Karton = 10 Stück à 3,00 m

Abschlüsse oder Anschlüsse an runde Säulen oder Wände bei Mineralfaserdecken.

Konvex Außendurchmesser 0,28 m

Konkav Innendurchmesser 2,45 m

Eventuell auftretende Wellen können mit einem Heißluftgerät geglättet werden



160200 - 160300

Laibungsprofil L-Form
PVC selbstklebend mit und ohne Lippe

160200

160300



Artikel-Nr.	GKP	Gips	Verpackung
1602000001	12,5 mm	1 mm	Karton = 25 Stück à 2,50 m
1603000001	12,5 mm	1 mm	Karton = 30 Stück à 2,50 m
1603000002	12,5 mm	1 mm	Karton = 30 Stück à 3,00 m



150100 - 150600

Einfassprofil L-Form
PVC



Artikel-Nr.	GKP	Gips	Verpackung
1501000001	9,5 mm	1 mm	Karton = 50 Stück à 2,50 m
1501000002	9,5 mm	1 mm	Karton = 50 Stück à 3,00 m
1502000001	12,5 mm	1 mm	Karton = 50 Stück à 2,50 m
1502000002	12,5 mm	1 mm	Karton = 50 Stück à 3,00 m
1503000001	15 mm	1 mm	Karton = 50 Stück à 2,50 m
1503000002	15 mm	1 mm	Karton = 50 Stück à 3,00 m
1504000001	18 mm	1 mm	Karton = 25 Stück à 3,00 m
1505000001	20 mm	1 mm	Karton = 25 Stück à 2,50 m
1505000002	20 mm	1 mm	Karton = 25 Stück à 3,00 m
1506000001	25 mm	1 mm	Karton = 25 Stück à 2,50 m
1506000002	25 mm	1 mm	Karton = 25 Stück à 3,00 m



151000 - 151100

Einfassprofil U-Form
PVC



Artikel-Nr.	GKP	Gips	Verpackung
1510000001	9,5 mm	1 mm	Karton = 40 Stück à 2,50 m
1511000001	12,5 mm	1 mm	Karton = 40 Stück à 2,50 m
1511000002	12,5 mm	1 mm	Karton = 40 Stück à 3,00 m



077101

Kantenschutz zweiteilig
Aluzink



CE

Artikel-Nr.	Abmessung	Verpackung
0771010001	25 x 25 mm	Karton = 10 Rollen à 30,0 m



079000 - 079406

Fugendeckstreifen
selbstklebend

Artikel-Nr.	Typ	Gewebefarbe	Breite	Verpackung
0790020001	FibaTape	hellblau	48 mm	Karton = 24 Rollen à 20 m
0790030001	FibaTape	hellblau	48 mm	Karton = 24 Rollen à 45 m
0790040001	FibaTape	hellblau	48 mm	Karton = 24 Rollen à 90 m
0791000001	FibaTape	hellblau	10 cm	Karton = 12 Rollen à 90 m
0794060001	VWS	weiß	5 cm	Karton = 60 Rollen à 20 m
0794030001	VWS	weiß	5 cm	Karton = 54 Rollen à 45 m
0794040001	VWS	weiß	5 cm	Karton = 24 Rollen à 90 m
0794050001	VWS	weiß	5 cm	Karton = 12 Rollen à 153 m



010200

Eckprofil
Alu blank



CE

Artikel-Nr.	Abmessung	Gips	Verpackung
0102000003	23,5 × 23,5mm	1mm	Bund = 50 Stück à 2,00m
0102000001	23,5 × 23,5mm	1mm	Bund = 50 Stück à 2,50m
0102000008	23,5 × 23,5mm	1mm	Bund = 50 Stück à 2,60m
0102000002	23,5 × 23,5mm	1mm	Bund = 50 Stück à 3,00m
0102000007	23,5 × 23,5mm	1mm	Karton = 200 Stück à 2,50m
0102000013	23,5 × 23,5mm	1mm	Karton = 200 Stück à 3,00m



010700

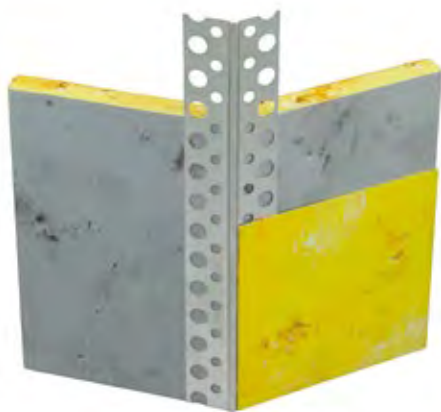
Eckprofil
Alu blank gepixelt



CE

Artikel-Nr.	Abmessung	Gips	Verpackung
0107000001	23,5 × 23,5mm	1mm	Karton = 200 Stück à 2,50m
0107000002	23,5 × 23,5mm	1mm	Karton = 200 Stück à 3,00m
0107000008	23,5 × 23,5mm	1mm	Bund = 50 Stück à 2,50m
0107000009	23,5 × 23,5mm	1mm	Bund = 50 Stück à 3,00m

--	--	--	--



018000

Eckprofil 135°
Alu blank



CE

Artikel-Nr.	Abmessung	Gips	Verpackung
0180000001	23,5 × 23,5mm	1mm	Bund = 50 Stück à 2,50m
0180000002	23,5 × 23,5mm	1mm	Bund = 50 Stück à 3,00m

--	--	--	--

--	--	--	--



040100

Lichtensteiner Profil
Alu blank



CE

Artikel-Nr.	Abmessung	Gips	Verpackung
0401000001	13 × 23mm	1mm	Bund = 50 Stück à 2,50m
0401000002	13 × 23mm	1mm	Bund = 50 Stück à 3,00m
0401000003	13 × 23mm	1mm	Karton = 200 Stück à 2,50m
0401000004	13 × 23mm	1mm	Karton = 200 Stück à 3,00m

--	--	--	--



010500

Eckprofil
Alu blank einseitig gelocht



Artikel-Nr.	Abmessung	Gips	Verpackung
0105000001	23,5 × 23,5 mm	1 mm	Bund = 50 Stück à 3,00 m



010300

Eckprofil
Alu blank



Artikel-Nr.	Abmessung	Gips	Verpackung
0103000001	45 × 45 mm	1 mm	Bund = 25 Stück à 2,50 m
0103000002	45 × 45 mm	1 mm	Bund = 25 Stück à 3,00 m



042100

Trim-L Abschlussprofil
Stahl verzinkt mit Pixelung



Artikel-Nr.	Abmessung	Gips	Verpackung
0421000001	13 × 23 mm	1 mm	Bund = 20 Stück à 2,50 m
0421000003	13 × 23 mm	1 mm	Bund = 20 Stück à 2,75 m
0421000002	13 × 23 mm	1 mm	Bund = 20 Stück à 3,00 m

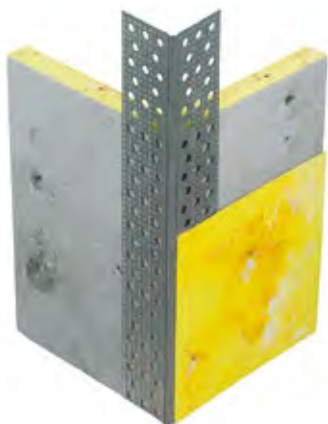


030200

Eckprofil
Stahl verzinkt



Artikel-Nr.	Abmessung	Gips	Verpackung
0302000004	24 × 24 mm	1 mm	Bund = 25 Stück à 2,50 m
0302000005	24 × 24 mm	1 mm	Bund = 25 Stück à 2,60 m
0302000006	24 × 24 mm	1 mm	Bund = 25 Stück à 3,00 m



030500

Eckprofil
Stahl verzinkt gepixelt



CE

Artikel-Nr.	Abmessung	Gips	Verpackung
0305000001	30 × 30 mm	1 mm	Bund = 25 Stück à 2,50 m
0305000009	30 × 30 mm	1 mm	Bund = 25 Stück à 2,60 m
0305000002	30 × 30 mm	1 mm	Bund = 25 Stück à 3,00 m



030507

PURE-Eckprofil
Stahl verzinkt gepixelt



CE

Artikel-Nr.	Abmessung	Gips	Verpackung
0305070001	30 × 30 mm	1 mm	Bund = 25 Stück à 2,50 m



038100

Eckprofil
Stahl verzinkt gereckt



CE

Artikel-Nr.	Abmessung	Gips	Verpackung
0381000001	30 × 30 mm	3 mm	Bund = 50 Stück à 2,50 m
0381000002	30 × 30 mm	3 mm	Bund = 50 Stück à 3,00 m



045000 - 045400

Abschlussprofil
Stahl verzinkt



CE

Artikel-Nr.	Abmessung	GKP	Gips	Verpackung
0450000001	30 × 14 mm	12,5 mm	1 mm	Bund = 25 Stück à 2,50 m
0450000002	30 × 14 mm	12,5 mm	1 mm	Bund = 25 Stück à 3,00 m
0451000001	28 × 16,5 mm	15 mm	1 mm	Bund = 25 Stück à 2,50 m
0451000002	28 × 16,5 mm	15 mm	1 mm	Bund = 25 Stück à 3,00 m
0452000002	30 × 19,5 mm	18 mm	1 mm	Bund = 25 Stück à 3,00 m
0453000001	30 × 21,5 mm	20 mm	1 mm	Bund = 25 Stück à 3,00 m
0454000002	30 × 26,5 mm	25 mm	1 mm	Bund = 25 Stück à 3,00 m



046000 - 047000

Anschlussprofil
Stahl verzinkt



CE

Artikel-Nr.	GKP	Fugenbreite	Verpackung
0461000001	12,5 mm	4 mm	Bund = 15 Stück à 2,50 m
0461000002	12,5 mm	4 mm	Bund = 15 Stück à 3,00 m
0470000001	12,5 mm	6 mm	Bund = 15 Stück à 2,50 m
0470000002	12,5 mm	6 mm	Bund = 15 Stück à 3,00 m
0462000001	12,5 mm	10 mm	Bund = 15 Stück à 2,50 m
0462000002	12,5 mm	10 mm	Bund = 15 Stück à 3,00 m
0463000001	12,5 mm	15 mm	Bund = 15 Stück à 2,50 m
0463000002	12,5 mm	15 mm	Bund = 15 Stück à 3,00 m
0464000001	12,5 mm	20 mm	Bund = 15 Stück à 2,50 m
0464000002	12,5 mm	20 mm	Bund = 15 Stück à 3,00 m
0466000001	15 mm	4 mm	Bund = 15 Stück à 2,50 m
0466000002	15 mm	4 mm	Bund = 15 Stück à 3,00 m
0460000001	15 mm	6 mm	Bund = 15 Stück à 3,00 m
0460000004	15 mm	6 mm	Bund = 15 Stück à 2,50 m
0465000001	15 mm	20 mm	Bund = 15 Stück à 2,50 m
0465000002	15 mm	20 mm	Bund = 15 Stück à 3,00 m



155600

Einfassprofil ohne Umbug L-Form
Stahl verzinkt



CE

Artikel-Nr.	GKP	Gips	Verpackung
1556000001	12,5 mm	1 mm	Bund = 25 Stück à 3,00 m



155200 - 155500

Einfassprofil mit Umbug L-Form
Stahl verzinkt



CE

Artikel-Nr.	GKP	Gips	Verpackung
1552000001	12,5 mm	1 mm	Bund = 25 Stück à 2,50 m
1552000002	12,5 mm	1 mm	Bund = 25 Stück à 3,00 m
1553000001	15 mm	1 mm	Bund = 25 Stück à 2,50 m
1553000002	15 mm	1 mm	Bund = 25 Stück à 3,00 m
1555000001	20 mm	1 mm	Bund = 25 Stück à 2,50 m



156201 - 156301

Einfassprofil L-Form
Stahl verzinkt weiß beschichtet



CE

Artikel-Nr.	GKP	Gips	Verpackung
1562010001	12,5 mm	1 mm	Bund = 25 Stück à 2,50 m
1562010002	12,5 mm	1 mm	Bund = 25 Stück à 3,00 m
1563010001	15 mm	1 mm	Bund = 25 Stück à 3,00 m

PVC-PROFILE FÜR

INNEN- UND AUSSENPUTZ



Eigenschaften

Seit Jahren sind verzinkte Stahlprofile bei den Handwerkern bekannt und beliebt. Aber auch die Gefahren der Rostbildung bei falscher Verarbeitung oder ungünstigen Witterungs-/ Raumbedingungen sowie die daraus folgenden Reparaturarbeiten stehen immer mehr im Fokus.

Die bisher alternativ einsetzbaren Profile aus Edelstahl sind nicht nur sehr teuer sondern auch schwer zu verarbeiten.

Aus diesen Erfahrungen heraus hat sich VWS entschlossen Putzprofile aus PVC zu entwickeln. Die PVC Profile sind einfach abzulängen und für alle Putz-/ Mörtelarten einsetzbar.

Ein weiterer Vorteil der von VWS entwickelten PVC Profile ist die chemische Beständigkeit gegen Chlor und Salzwasser, was einen Einbau im Innen- und Außenbereich zulässt.

- 100 % rostfrei
- Estricheinbau ohne Folgen
- Lüftungsverhalten hat keine Folgen
- Bei allen Putz-/ Mörtelarten einsetzbar
- Überall einsetzbar, Alternative zu Edelstahl
- Einfaches Kürzen ohne Spezialwerkzeug möglich
- Abrieb bei der Putzarbeit ohne sichtbare Folgen
- Chlorbeständig, salzwasserbeständig
- Geringeres Gewicht schont ihre Mitarbeiter



330000 + 330700

Kantenrichtprofil S
PVC



Artikel-Nr.	Abmessung	Putz	Verpackung
3300000001	40 × 40 mm	11 mm	Karton = 25 Stück à 2,50 m
3300000002	40 × 40 mm	11 mm	Karton = 25 Stück à 3,00 m
3307000001	40 × 40 mm	14 mm	Karton = 25 Stück à 2,50 m
3307000002	40 × 40 mm	14 mm	Karton = 25 Stück à 3,00 m



330100 + 330600 + 333000

Kantenrichtprofil S
PVC



Artikel-Nr.	Abmessung	Putz	Verpackung
3330000001	40 × 40 mm	3 mm	Karton = 25 Stück à 2,50 m
3330000002	40 × 40 mm	3 mm	Karton = 25 Stück à 3,00 m
3301000001	40 × 40 mm	6 mm	Karton = 25 Stück à 2,50 m
3301000002	40 × 40 mm	6 mm	Karton = 25 Stück à 3,00 m
3306000001	40 × 40 mm	8 mm	Karton = 25 Stück à 2,50 m
3306000002	40 × 40 mm	8 mm	Karton = 25 Stück à 3,00 m



330600

Kantenrichtprofil S asymmetrisch
PVC



Artikel-Nr.	Abmessung	Putz	Verpackung
3306000008	40 × 20 mm	8 mm	Karton = 25 Stück à 3,00 m
3306000009	40 × 20 mm	8 mm	Karton = 25 Stück à 2,50 m



341000 + 341600

Kantenrichtprofil M
PVC



Artikel-Nr.	Abmessung	Putz	Verpackung
3410000001	40 × 40 mm	10 mm	Karton = 25 Stück à 3,00 m
3410000002	40 × 40 mm	10 mm	Karton = 25 Stück à 2,50 m
3416000001	40 × 40 mm	8 mm	Karton = 25 Stück à 3,00 m
3416000002	40 × 40 mm	8 mm	Karton = 25 Stück à 2,50 m



340000 + 340600

Kantenrichtprofil L
PVC mit breiter Nase



Artikel-Nr.	Abmessung	Putz	Verpackung
3406000001	40 × 40 mm	8 mm	Karton = 25 Stück à 2,50 m
3406000002	40 × 40 mm	8 mm	Karton = 25 Stück à 3,00 m
3400000001	40 × 40 mm	10 mm	Karton = 25 Stück à 2,50 m
3400000002	40 × 40 mm	10 mm	Karton = 25 Stück à 3,00 m



340000 + 340600

Kantenrichtprofil L
PVC mit eingefärbter breiter Nase*



Artikel-Nr.	Abmessung	Putz	Farbe Nase	Verpackung
3400000005	40 × 40 mm	10 mm	staubgrau (RAL 7037)	Karton = 25 Stück à 2,50 m
3400000006	40 × 40 mm	10 mm	staubgrau (RAL 7037)	Karton = 25 Stück à 3,00 m
3400000007	40 × 40 mm	10 mm	anthrazit (RAL 7016)	Karton = 25 Stück à 2,50 m
3400000008	40 × 40 mm	10 mm	anthrazit (RAL 7016)	Karton = 25 Stück à 3,00 m
3406000005	40 × 40 mm	8 mm	staubgrau (RAL 7037)	Karton = 25 Stück à 2,50 m
3406000006	40 × 40 mm	8 mm	staubgrau (RAL 7037)	Karton = 25 Stück à 3,00 m
3406000007	40 × 40 mm	8 mm	anthrazit (RAL 7016)	Karton = 25 Stück à 2,50 m
3406000008	40 × 40 mm	8 mm	anthrazit (RAL 7016)	Karton = 25 Stück à 3,00 m

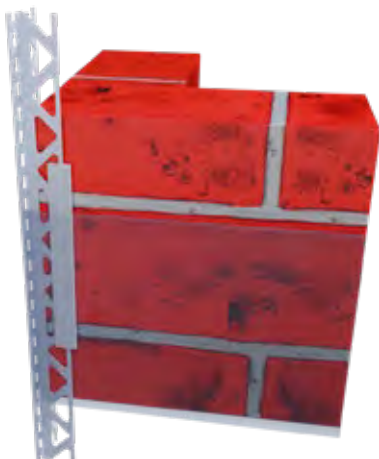


710000

Eckprofil Dreiecksloch und Abzugskante
PVC



Artikel-Nr.	Abmessung	Putz	Verpackung
7100000001	25 × 25 mm	4 mm	Karton = 50 Stück à 2,50 m



34500

Profil-Verbinder

NEU!

Artikel-Nr.	Abmessung	Putz	Verpackung
3450000001	200 mm Länge		Karton = 50 Stück à 20 cm

*Weitere Farben auf Anfrage.



331000 - 331700

Putzabschlussprofil
PVC



Artikel-Nr.	Abmessung	Putz	Verpackung
3314000001	3 mm × 23 mm	3 mm	Karton = 50 Stück à 2,50 m
3310000001	5 mm × 23 mm	5 mm	Karton = 50 Stück à 2,50 m
3317000001	6 mm × 23 mm	6 mm	Karton = 50 Stück à 2,50 m
3315000001	8 mm × 23 mm	8 mm	Karton = 50 Stück à 2,50 m
3311000001	10 mm × 23 mm	10 mm	Karton = 50 Stück à 2,50 m
3316000001	12 mm × 23 mm	12 mm	Karton = 50 Stück à 2,50 m
3312000001	14 mm × 23 mm	14 mm	Karton = 50 Stück à 2,50 m
3313000001	20 mm × 23 mm	20 mm	Karton = 50 Stück à 2,50 m



200600

Schnellputzprofil
PVC



Artikel-Nr.	Abmessung	Putz	Verpackung
2006000001	10 × 36 mm	10 mm	Karton = 50 Stück à 2,75 m



342400 + 342600

Abschlussprofil
PVC



Artikel-Nr.	Abmessung	Putz	Verpackung
3424000001	10 × 40 mm	10 mm	Karton = 25 Stück à 2,50 m
3424000003	10 × 40 mm (RAL 7016)	10 mm	Karton = 25 Stück à 2,50 m
3424000004	10 × 40 mm (RAL 7037)	10 mm	Karton = 25 Stück à 2,50 m
3426000001	14 × 40 mm	14 mm	Karton = 25 Stück à 2,50 m
3426000003	14 × 40 mm (RAL 7016)	14 mm	Karton = 25 Stück à 2,50 m
3426000004	14 × 40 mm (RAL 7036)	14 mm	Karton = 25 Stück à 2,50 m



343200 + 343400

Sockelabschlussprofil
PVC



Artikel-Nr.	Abmessung	Putz	Verpackung
3432000001	10 × 38 mm	10 mm	Karton = 25 Stück à 2,50 m
3432000003	10 × 38 mm (RAL 7016)	10 mm	Karton = 25 Stück à 2,50 m
3432000004	10 × 38 mm (RAL 7037)	10 mm	Karton = 25 Stück à 2,50 m
3434000001	14 × 38 mm	14 mm	Karton = 25 Stück à 2,50 m
3434000003	14 × 38 mm (RAL 7016)	14 mm	Karton = 25 Stück à 2,50 m
3434000004	14 × 38 mm (RAL 7037)	14 mm	Karton = 25 Stück à 2,50 m



344000

Sockelabschlussprofil
PVC



Artikel-Nr.	Abmessung	Putz	Verpackung
3440000001	14 × 51 mm	14 mm	Karton = 25 Stück à 2,50 m



333100 - 333300

Sockelabschlussprofil
PVC



Artikel-Nr.	Abmessung	Putz	Verpackung
3331000001	6 × 40 mm	6 mm	Karton = 50 Stück à 2,00 m
3332000001	8 × 40 mm	8 mm	Karton = 50 Stück à 2,00 m
3333000001	11 × 40 mm	11 mm	Karton = 50 Stück à 2,00 m



330200

Abschlussprofil
PVC einseitig gelocht



Artikel-Nr.	Abmessung	Putz	Verpackung
3302000001	40 × 40 mm	6 mm	Karton = 25 Stück à 2,50 m



334101 - 334302

Bewegungsfugenprofil
PVC



Artikel-Nr.	Fugenbreite	Farbe	Putz	Verpackung
3341010001	max. 30 mm	weiß	6 mm	Karton = 10 Stück à 3,00 m
3341020001	max. 30 mm	RAL 7016	6 mm	Karton = 10 Stück à 3,00 m
3341020002	max. 30 mm	RAL 7037	6 mm	Karton = 10 Stück à 3,00 m
3342010001	max. 30 mm	weiß	10 mm	Karton = 10 Stück à 3,00 m
3342020001	max. 30 mm	RAL 7016	10 mm	Karton = 10 Stück à 3,00 m
3342020002	max. 30 mm	RAL 7037	10 mm	Karton = 10 Stück à 3,00 m
3343010001	max. 30 mm	weiß	14 mm	Karton = 10 Stück à 3,00 m
3343020001	max. 30 mm	RAL 7016	14 mm	Karton = 10 Stück à 3,00 m
3343020001	max. 30 mm	RAL 7037	14 mm	Karton = 10 Stück à 3,00 m



466040

Aufsteckprofil für Dämmputz ab 40 mm
PVC



Artikel-Nr.	Abmessung	Putz	Verpackung
466040001	60 mm	40 mm	30 Stück à 2,50 m

Hinweis: VWS-Aufsteckprofil passend zum Profil 330000 (siehe Seite 18).

METALLPROFILE INNENPUTZ



Eigenschaften

Unsere Innenputzprofile sind aus verzinktem Stahl hergestellt. Damit bieten sie eine hohe Stabilität während und nach dem Einbau. Damit schützen sie die fertige Wand vor mechanischen Beschädigungen und bilden stabile An- und Abschlüsse.

Bitte berücksichtigen Sie bei der Auswahl und der Verarbeitung der Profile das Merkblatt des Fachverbandes der Putzprofilhersteller Europrofiles und unsere Übersicht auf den Seiten 56 und 57.



201000

Eckputzprofil eckig
Stahl verzinkt



CE

Artikel-Nr.	Abmessung	Putz	Verpackung
2010000003	34 × 34 mm	12 mm	Bund = 25 Stück à 1,50 m
2010000004	34 × 34 mm	12 mm	Bund = 25 Stück à 1,60 m
2010000005	34 × 34 mm	12 mm	Bund = 25 Stück à 2,00 m
2010000006	34 × 34 mm	12 mm	Bund = 25 Stück à 2,25 m
2010000001	34 × 34 mm	12 mm	Bund = 25 Stück à 2,50 m
2010000007	34 × 34 mm	12 mm	Bund = 25 Stück à 2,60 m
2010000009	34 × 34 mm	12 mm	Bund = 25 Stück à 2,75 m
2010000002	34 × 34 mm	12 mm	Bund = 25 Stück à 3,00 m



202200

Eckputzprofil
Stahl verzinkt



CE

Artikel-Nr.	Abmessung	Putz	Verpackung
2022000001	50 × 50 mm	15 mm	Bund = 15 Stück à 2,50 m
2022000002	50 × 50 mm	15 mm	Bund = 15 Stück à 3,00 m



204900

Kantenrichtprofil eckig
Stahl verzinkt



CE

Artikel-Nr.	Abmessung	Putz	Verpackung
2049000001	30 × 30 mm	8 mm	Bund = 25 Stück à 2,50 m
2049000002	30 × 30 mm	8 mm	Bund = 25 Stück à 3,00 m



205000

Kantenrichtprofil rund
Stahl verzinkt



CE

Artikel-Nr.	Abmessung	Putz	Verpackung
2050000001	30 × 30 mm	8 mm	Bund = 25 Stück à 2,50 m



205100

Kantenrichtprofil
Stahl verzinkt



CE

Artikel-Nr.	Abmessung	Putz	Verpackung
2051000001	30 × 30 mm	8 mm	Bund = 25 Stück à 2,50 m
2051000002	30 × 30 mm	8 mm	Bund = 25 Stück à 3,00 m



204800

Kantenrichtprofil
Stahl verzinkt



CE

Artikel-Nr.	Abmessung	Putz	Verpackung
20480000001	30 × 30 mm	10 mm	Bund = 25 Stück à 2,50 m
20480000002	30 × 30 mm	10 mm	Bund = 25 Stück à 3,00 m



205200 - 205300

Kantenrichtprofil
Stahl verzinkt



CE

Artikel-Nr.	Abmessung	Putz	Winkel	Verpackung
2052000001	41 × 41 mm	10 mm	88°	Bund = 15 Stück à 2,50 m
2052000008	41 × 41 mm	10 mm	88°	Bund = 15 Stück à 2,60 m
2052000002	41 × 41 mm	10 mm	88°	Bund = 15 Stück à 2,70 m
2052000002	41 × 41 mm	10 mm	88°	Bund = 15 Stück à 3,00 m

2053000001	41 × 41 mm	12 mm	77°	Bund = 15 Stück à 2,50 m
------------	------------	-------	-----	--------------------------



203600

Bewegungsfugenprofil
Stahl verzinkt



CE

Artikel-Nr.	Abmessung	Putz	Verpackung
2036000001	66 × 14 mm	14 mm	Bund = 25 Stück à 2,50 m

oder in Kombination einzusetzen mit

2028000001	14 × 28 mm	14 mm	Bund = 25 Stück à 2,50 m
------------	------------	-------	--------------------------

--	--	--	--



208801

Rippenstreckmetall
Stahl verzinkt

CE

Artikel-Nr.	Abmessung	Profilhöhe	Verpackung
2088010001	60 cm breit	4 mm	Bund = 20 Stück à 2,50 m



202500 + 202800

Abschlussprofil
Stahl verzinkt



CE

Artikel-Nr.	Abmessung	Putz	Verpackung
2025000001	9 × 32 mm	9 mm	Bund = 25 Stück à 2,50 m
2025000002	9 × 32 mm	9 mm	Bund = 25 Stück à 3,00 m
2028000001	14 × 28 mm	14 mm	Bund = 25 Stück à 2,50 m
2028000002	14 × 28 mm	14 mm	Bund = 25 Stück à 3,00 m



202300 + 202400 + 202600

Abschlussprofil
Stahl verzinkt



CE

Artikel-Nr.	Abmessung	Putz	Verpackung
2023000001	3 × 30 mm	3 mm	Bund = 25 Stück à 2,50 m
2024000001	6 × 28 mm	6 mm	Bund = 25 Stück à 2,50 m
2026000001	10 × 32 mm	10 mm	Bund = 25 Stück à 2,50 m



202700

Abschlussprofil gereckt
Stahl verzinkt



CE

Artikel-Nr.	Abmessung	Putz	Verpackung
2027000001	10 × 55 mm	10 mm	Bund = 25 Stück à 2,50 m
2027000003	10 × 55 mm	10 mm	Bund = 25 Stück à 2,60 m
2027000002	10 × 55 mm	10 mm	Bund = 25 Stück à 3,00 m



202100

Kantenlaibungsprofil
Stahl verzinkt



CE

Artikel-Nr.	Abmessung	Putz	Verpackung
2021000001	9 × 50 mm	9 mm	Bund = 15 Stück à 2,50 m
2021000003	9 × 50 mm	9 mm	Bund = 15 Stück à 2,60 m
2021000002	9 × 50 mm	9 mm	Bund = 15 Stück à 3,00 m



200100 - 200300

Schnellputzprofil
Stahl verzinkt



CE

Artikel-Nr.	Abmessung	Putz	Verpackung
2001000004	6 × 21 mm	6 mm	Bund = 50 Stück à 2,00 m
2001000001	6 × 21 mm	6 mm	Bund = 50 Stück à 2,50 m
2001000003	6 × 21 mm	6 mm	Bund = 50 Stück à 2,60 m
2001000002	6 × 21 mm	6 mm	Bund = 50 Stück à 3,00 m
2002000001	10 × 24 mm	10 mm	Bund = 50 Stück à 2,50 m
2002000003	10 × 24 mm	10 mm	Bund = 50 Stück à 2,60 m
2002000002	10 × 24 mm	10 mm	Bund = 50 Stück à 3,00 m
2003000001	13 × 21 mm	13 mm	Bund = 50 Stück à 2,50 m



200400 + 200500

Schnellputzprofil
Aluminium



CE

Artikel-Nr.	Abmessung	Putz	Verpackung
2004000001	6 × 21 mm	6 mm	Bund = 50 Stück à 2,60 m
2004000002	6 × 21 mm	6 mm	Bund = 50 Stück à 3,00 m
2005000001	10 × 24 mm	10 mm	Bund = 50 Stück à 2,60 m
2005000002	10 × 24 mm	10 mm	Bund = 50 Stück à 3,00 m



203100 + 203200

Sockelabschlussprofil
Stahl verzinkt



CE

Artikel-Nr.	Abmessung	Putz	Verpackung
2031000001	9 × 47 mm	9 mm	Bund = 25 Stück à 2,50 m
2031000002	9 × 47 mm	9 mm	Bund = 25 Stück à 3,00 m
2032000001	12 × 51 mm	12 mm	Bund = 25 Stück à 2,50 m
2032000002	12 × 51 mm	12 mm	Bund = 25 Stück à 3,00 m

METALLPROFILE AUSSENPUTZ



Eigenschaften

Unsere Außenputzprofile sind aus verzinktem Stahl hergestellt und mit einem PVC Überzug versehen. Damit bieten sie eine hohe Stabilität während und nach dem Einbau. Damit schützen sie die fertige Wand vor mechanischen Beschädigungen und bilden stabile An- und Abschlüsse. Wir können in unserer Produktion die PVC-Nasen auch in verschiedenen Farben herstellen.

Wenn Sie hierzu besondere Wünsche haben, sprechen Sie uns einfach an. Bitte berücksichtigen Sie bei der Auswahl und der Verarbeitung der Profile das Merkblatt des Fachverbandes der Putzprofilhersteller Europrofiles und unsere Übersicht auf den Seiten 56 und 57.



302200

Eckputzprofil mit PVC-Nase
Stahl verzinkt



CE

Artikel-Nr.	Abmessung	Putz	Verpackung
3022000001	50 × 50 mm	15 mm	Bund = 15 Stück à 2,50 m
3022000002	50 × 50 mm	15 mm	Bund = 15 Stück à 3,00 m



304900

Kantenrichtprofil mit PVC-Nase*
Stahl verzinkt



CE

Artikel-Nr.	Abmessung	Putz	Verpackung
3049000001	30 × 30 mm	8 mm	Bund = 15 Stück à 2,50 m
3049000002	30 × 30 mm	8 mm	Bund = 15 Stück à 3,00 m



305200 + 305400 + 305500

Kantenrichtprofil mit PVC-Nase*
Stahl verzinkt



CE

Artikel-Nr.	Abmessung	Putz	Verpackung
3052000001	41 × 41 mm	10 mm	Bund = 15 Stück à 2,50 m
3052000002	41 × 41 mm	10 mm	Bund = 15 Stück à 3,00 m

3054000001	41 × 41 mm	14 mm	Bund = 15 Stück à 2,50 m
3054000002	41 × 41 mm	14 mm	Bund = 15 Stück à 3,00 m
3055000001	51 × 51 mm	20 mm	Bund = 15 Stück à 2,50 m
3055000002	51 × 51 mm	20 mm	Bund = 15 Stück à 3,00 m



305700 + 305900

Kantenrichtprofil mit spitzer PVC-Nase*
Stahl verzinkt



CE

Artikel-Nr.	Abmessung	Putz	Verpackung
3057000001	41 × 41 mm	10 mm	Bund = 15 Stück à 2,50 m
3057000002	41 × 41 mm	10 mm	Bund = 15 Stück à 3,00 m

3059000001	41 × 41 mm	14 mm	Bund = 15 Stück à 2,50 m
3059000002	41 × 41 mm	14 mm	Bund = 15 Stück à 3,00 m

*Profile mit PVC-Nase sind auch in den Farben grau, anthrazit oder beige erhältlich. Weitere Farben auf Anfrage.



302400 + 302600

Abschlussprofil mit PVC-Nase
Stahl verzinkt



CE

Artikel-Nr.	Abmessung	Putz	Verpackung
3024000001	10 × 48 mm	10 mm	Bund = 25 Stück à 2,50 m
3024000002	10 × 48 mm	10 mm	Bund = 25 Stück à 3,00 m
3026000001	14 × 52 mm	14 mm	Bund = 25 Stück à 2,50 m
3026000002	14 × 52 mm	14 mm	Bund = 25 Stück à 3,00 m



302100

Kantenlaibungsprofil mit PVC-Nase
Stahl verzinkt



CE

Artikel-Nr.	Abmessung	Putz	Verpackung
3021000001	10 × 50 mm	10 mm	Bund = 15 Stück à 2,50 m
3021000002	10 × 50 mm	10 mm	Bund = 15 Stück à 3,00 m



303200 + 303400 + 303600

Sockelabschlussprofil mit PVC-Nase
Stahl verzinkt



CE

Artikel-Nr.	Abmessung	Putz	Verpackung
3032000001	10 × 48 mm	10 mm	Bund = 25 Stück à 2,50 m
3032000002	10 × 48 mm	10 mm	Bund = 25 Stück à 3,00 m
3034000001	14 × 51 mm	14 mm	Bund = 25 Stück à 2,50 m
3034000002	14 × 51 mm	14 mm	Bund = 25 Stück à 3,00 m
3036000002	20 × 48 mm	20 mm	Bund = 25 Stück à 3,00 m



306000

Drahteckprofil (APS)
Stahl verzinkt



CE

Artikel-Nr.	Abmessung	Putz	Verpackung
3060000001	62 × 62 mm	15 mm	Karton = 40 Stück à 2,95 m



306100

Drahtlaibungsprofil (APA)
Stahl verzinkt



CE

Artikel-Nr.	Abmessung	Putz	Verpackung
3061000001	30 × 62 mm	15 mm	Karton = 40 Stück à 2,95 m



306200

Drahteckprofil (AP)
Stahl verzinkt



CE

Artikel-Nr.	Abmessung	Putz	Verpackung
3062000001	62 × 62 mm	15 mm	Karton = 40 Stück à 2,95 m



306400

Drahtrundbogenprofil (APB)
Stahl verzinkt



CE

Artikel-Nr.	Abmessung	Putz	Verpackung
3064000001	60 × 60 mm	15 mm	Karton = 40 Stück à 2,95 m



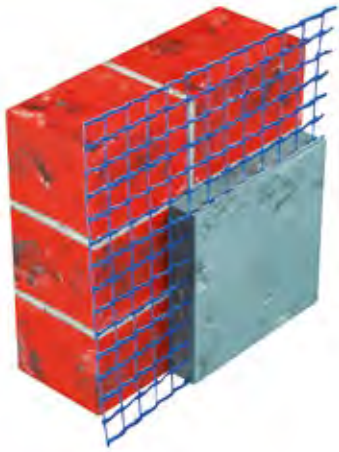
306500

Drahtrundbogenprofil (APBK) mit PVC-Nase
Stahl verzinkt



CE

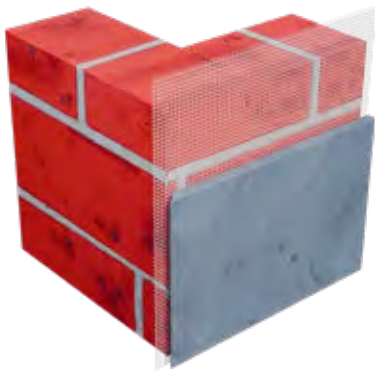
Artikel-Nr.	Abmessung	Putz	Verpackung
3065000001	60 × 60 mm	15 mm	Karton = 25 Stück à 2,95 m



309600

Armierungsgewebe
140 g/m²

Artikel-Nr.	Gewebe	Breite	Verpackung
3096000001	10 × 10 mm blau	100 cm	Rolle = 50 m ²



206500

Armierungsgewebe
75 g/m²

Artikel-Nr.	Gewebe	Breite	Verpackung
2065000001	5 × 5 mm weiß	100 cm	Rolle = 50 m ²

LAIBUNGSPROFILE



Eigenschaften

VWS-Laibungsprofile dienen als Anschluss an Türen und Fenstern, bei handelsüblichen Putzen oder bei WDV-Systemen.

Alle VWS-Laibungsprofile sind aus Hart-PVC gefertigt und verfügen über eine Schutzlasche mit Klebestreifen zum Anbringen einer Fensterfolie. Zur Befestigung an Tür- und Fensterelementen sind die Laibungsprofile je nach Ausführung mit einem selbstklebenden 3 mm PE-Schaumstoffband oder einer anextrudierten TPE-Hohlkammer mit Klebestreifen / PE-Schaumstoffstreifen ausgestattet.

Bitte lesen Sie die Verarbeitungshinweise auf Seite 38.

Das 3 mm PE-Schaumstoffband dient lediglich als elastische Verbindung zwischen Profil, Putz und Tür-/Fensterrahmen und kann nur dynamische Bewegungen in Abhängigkeit seiner Dimensionierung und Dehnbarkeit aufnehmen.

Für die Aufnahme von statischen Bewegungen nutzen Sie unsere Profile mit Hohlkammer, z. B. Dynamik und Akkordeon. Der alkalibeständige und verschiebefeste Gewebestreifen ist zuverlässig und widerstandsfähig mit dem VWS-Laibungsprofil verbunden – mit unserer patentierten Schnurbefestigung.



643001 + 644001 + 645000

Laibungsprofil Basic
PVC



Artikel-Nr.	Putz	Verpackung
6430010001	6 mm	Karton = 30 Stück à 2,40 m
6430010003	6 mm	Karton = 30 Stück à 2,60 m
6440010001	9 mm	Karton = 30 Stück à 2,40 m
6440010003	9 mm	Karton = 30 Stück à 2,60 m
6450000001	15 mm	Karton = 30 Stück à 2,40 m
6450000004	15 mm	Karton = 30 Stück à 2,60 m



643300 + 644300

Laibungsprofil mit Lippe
PVC



Artikel-Nr.	Putz	Verpackung
6433000001	6 mm	Karton = 30 Stück à 2,60 m
6443000001	9 mm	Karton = 30 Stück à 2,60 m



644500

Laibungsprofil mit Steg
PVC



Artikel-Nr.	Putz	Verpackung
6445000002	9 mm	Karton = 30 Stück à 1,40 m
6445000001	9 mm	Karton = 30 Stück à 2,40 m
6445000006	9 mm	Karton = 30 Stück à 2,60 m

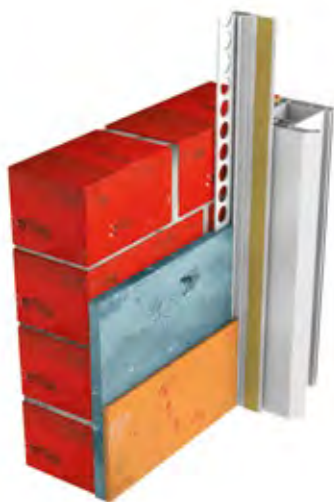


646500 + 647500

Laibungsprofil
PVC



Artikel-Nr.	Putz	Verpackung
6465000003	6 mm	Karton = 30 Stück à 2,60 m
6475000003	9 mm	Karton = 30 Stück à 2,60 m



646950

Kombi Laibungsprofil mit Lippe
PVC



Artikel-Nr.	Putz	Verpackung
6469500001	6 mm + 9 mm	Karton = 30 Stück à 2,60 m



644910 + 644911 + 645910

Laibungsprofil DYNAMIK
PVC

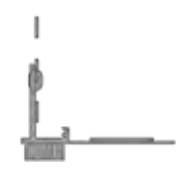


Artikel-Nr.	Putz	Farbe	Verpackung
6459100001	6 mm	weiß	Karton = 30 Stück à 2,60 m
6449100001	9 mm	weiß	Karton = 30 Stück à 2,60 m
6449110001	9 mm	anthrazit (RAL 7016)	Karton = 30 Stück à 2,60 m

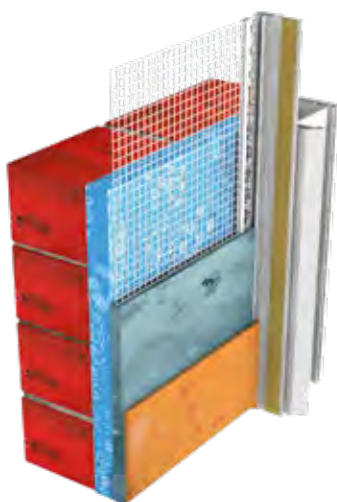


646000 + 647000

Laibungsprofil
PVC mit Gewebe



Artikel-Nr.	Putz	Verpackung
6470000002	6 mm	Karton = 30 Stück à 1,40 m
6470000001	6 mm	Karton = 30 Stück à 2,40 m
6470000020	6 mm	Karton = 30 Stück à 2,60 m
6460000002	9 mm	Karton = 30 Stück à 1,40 m
6460000001	9 mm	Karton = 30 Stück à 2,40 m
6460000019	9 mm	Karton = 30 Stück à 2,60 m



646900 + 646901

Kombi Laibungsprofil mit Lippe
PVC mit Gewebe



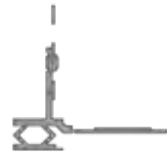
Artikel-Nr.	Putz	Farbe	Verpackung
6469000001	6 mm + 9 mm	weiß	Karton = 30 Stück à 2,60 m
6469010001	6 mm + 9 mm	anthrazit (RAL 7016)	Karton = 30 Stück à 2,60 m

LAIBUNGSPROFILE



643800

Laibungsprofil Phantom II DYNAMIK
PVC mit Gewebe

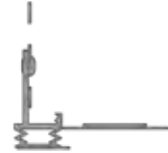


Artikel-Nr.	Putz	Farbe	Verpackung
6438000001	5 mm	weiß	Karton = 30 Stück à 2,60 m
6438000003	5 mm	anthrazit (RAL 7016)	Karton = 30 Stück à 2,60 m



644600

Laibungsprofil AKKORDEON
PVC mit Gewebe



Artikel-Nr.	Putz	Verpackung
6446000001	9 mm	Karton = 30 Stück à 2,40 m
6446000003	9 mm	Karton = 30 Stück à 2,60 m



645810 + 645811 + 644400

Laibungsprofil DYNAMIK
PVC mit Gewebe



Artikel-Nr.	Putz	Farbe	Verpackung
6458100001	6 mm	weiß	Karton = 30 Stück à 2,60 m
6458110001	6 mm	anthrazit (RAL 7016)	Karton = 30 Stück à 2,60 m
6458110002	6 mm	staubgrau (RAL 7037)	Karton = 30 Stück à 2,60 m
6444000001	14 mm	weiß	Karton = 30 Stück à 2,60 m



644810 - 644811

Laibungsprofil DYNAMIK
PVC mit Gewebe

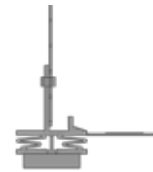


Artikel-Nr.	Putz	Farbe	Verpackung
6448100001	9 mm	weiß	Karton = 30 Stück à 2,60 m
6448110001	9 mm	anthrazit (RAL 7016)	Karton = 30 Stück à 2,60 m
6448110002	9 mm	staubgrau (RAL 7037)	Karton = 30 Stück à 2,60 m



646800

Laibungsprofil DYNAMIK Max
PVC mit Gewebe



Artikel-Nr.	Putz	Farbe	Verpackung
6468000001	6 mm bis 14 mm	weiß	Karton = 30 Stück à 2,60 m

Geprüft Klasse A



640500

T-Anputzleiste PVC mit Gewebe und Lasche



Artikel-Nr.	Putz	Farbe	Verpackung
6405000001	5 mm	weiß	Karton = 20 Stück à 2,60 m

Verarbeitungshinweise für Laibungsprofile

Auswahl

Um Folgeschäden zu vermeiden, ist je nach Einbausituation das geeignete Profil zu wählen. Bei nicht genauer Angabe der zu erwartenden Bewegung der Türen oder Fenster sollte das Profil mit der höheren Bewegungsaufnahme gewählt werden. Bei WDV-Systemen empfehlen wir VWS-Laibungsprofile mit Gewebestreifen. VWS-Laibungsprofile sind nicht geeignet auf eloxierten Aluminiumfensterprofilen oder gewachsenen Holzfenstern. Dunkle Fensterprofile haben bei thermischer Belastung (z. B. Sonneneinstrahlung/Kälte) eine stärkere Ausdehnung, die das Profil eventuell nicht aufnehmen kann. Das Aufkleben auf Rollladenführungsschienen kann die Funktion des Laibungsprofils beeinträchtigen.

Wir weisen darauf hin, dass VWS-Laibungsprofile nur für Anschlüsse an Türen und Fenstern geeignet sind, wenn diese in einem Mauerwerk verankert sind und das Mauerwerk mit handelsüblichen Putzen beschichtet wird. Die Türen und Fenster müssen nach den gültigen Richtlinien, Leitfaden zur Planung und Ausführung der Montage von Fenstern und Haustüren, der RAL Gütegemeinschaft Fenster und Haustüren e.V. in Frankfurt sowie dem neuesten Stand der Technik montiert und abgedichtet sein. Andere Fenstereinbausituationen z. B. in Holzständerwände oder andere Dämmstoffe unterliegen der Einzelfallprüfung und müssen vom jeweiligen Putz- oder WDV - Systemhersteller freigegeben sein.

Verarbeitung

Die Verarbeitungstemperatur der Profile und des Untergrundes darf bei der Montage nicht unter +5 °C und nicht über +40 °C betragen. Wir empfehlen die VWS-Laibungsprofile mit einer Auflagenschere auf die benötigte Länge zu kürzen. Die Eigenschaft der VWS-Laibungsprofile kann nur in Originallängen zugesichert werden.

Profilstöße sind zu vermeiden. Eventuelle Profilstöße müssen gesondert abgedichtet werden, z. B. mit Dichtband oder Dichtstoff. **Generell empfehlen wir, mittels eines Dichtbandes eine zweite Abdichtungsebene herzustellen.** Bewegungsausgleichselemente bei großflächigen Fensterelementen müssen beachtet werden und dürfen nicht mit den VWS-Laibungsprofilen überklebt werden. Alle Untergründe müssen eben, trocken, frei von haftmindernden Rückständen, staub- und fettfrei sowie tragfähig und tauglich für Verklebungen sein.

Klebeproben sind unbedingt durchzuführen!

Die Klebprobe bestätigt, dass das selbstklebende Profil inklusive Schaumstoffband dauerhaft und schlagregendicht haftet. Zuerst wird der Untergrund (Fenster- oder Türrahmen) staub- und fettfrei gereinigt. Anschließend wird ein 10 cm langes Profilstück an einer verdeckten Stelle angebracht, gleichmäßig angedrückt und nach mindestens zehn Minuten langsam abgezogen. Ein positives Ergebnis liegt vor, wenn der Bruch im Schaum stattfindet und sowohl am Profil als auch am Untergrund Rückstände des Klebefilms erkennbar sind. Ist der Untergrund nicht für eine Verklebung geeignet, sollte auf eine entkoppelte Variante gewechselt werden, wie zum Beispiel das 640500 - das Laibungsprofil für die schwierigen Fälle. Beim Aufkleben des Profils ist immer darauf zu achten, dass erst nach 5 - 10 Minuten die volle Klebkraft erreicht wird.

Sehen Sie auch unser Anleitungsvideo zur Klebprobe auf unserer Website im Videobereich. (www.vws.de)

Beim Anbringen der VWS-Laibungsprofile ist darauf zu achten, dass beim Fixieren kein Spalt zwischen dem Profil und dem Mauerwerk oder der Dämmplatte entsteht. Sonst besteht die Gefahr der Hinterfüterung mit Putz, wodurch die Funktion des VWS-Laibungsprofils eingeschränkt werden kann. Um das spätere Abziehen der Schutzlasche zu erleichtern, empfehlen wir vor der Montage die Schutzlasche an den Profildenden ca. 3 cm vom Profil zu lösen. Nach Beendigung der Putz- oder Malerarbeiten muss die Schutzlasche zum Abzugssteg geknickt und dann von oben nach unten, parallel zum Laibungsprofil, abgezogen werden.

Alle Angaben entsprechen dem heutigen Stand unserer Kenntnisse und Erfahrungen. Unsere Informationen beschreiben lediglich die Beschaffenheit unserer Produkte und begründen kein vertragliches Rechtsverhältnis. Sie entbinden den Käufer nicht davon, unsere Produkte auf ihre Eignung für den vorgesehenen Verwendungszweck selbst zu prüfen. Wir behalten uns Änderungen aus technischen oder baurechtlichen Gründen vor. Alle Produktabbildungen sind nicht maßstabgetreu. Mit Erscheinen dieses Katalogs sind frühere Ausgaben ungültig. Der Revisionsstand ist entscheidend für die Verwendung der Produkte zum Zeitpunkt der Montage. Gedruckte Versionen können vom gültigen Revisionsstand abweichen.

PROFILE FÜR

WÄRMEDÄMMVERBUNDSYSTEME



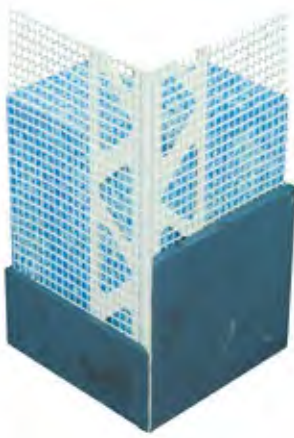
Eigenschaften

Profile zur Wärmedämmung an Fassaden haben besondere Anforderungen. Hier ist ein Gewebe zwingend erforderlich um die nötige Einbettung in dem System zu gewährleisten. Mit unseren Profilen bieten wir Ihnen die komplette Bandbreite des Sortimentes.

Neben den einfachen Gewebeeckwinkeln finden Sie bei uns auch höchst innovative Produkte für alle Anwendungen. So zum Beispiel den asymmetrischen Eckwinkel, wo Sie unterschiedliche Putzstärken an einer Ecke ausführen können. Dies ist zum Beispiel beim Kratzputz aber auch bei anderen Putzen wichtig.

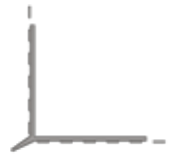
Bewegungsfugenprofile sind hier auch besonders wichtig. Neben den üblichen vertikalen Bewegungsfugen für die Fläche und die Ecke finden Sie bei uns auch eine horizontale Bewegungsfuge. Dies ist bei der Aufstockung von Gebäuden das ideale Profil für einen sauberen Übergang.

Auf den kommenden Seiten finden Sie eine vielfältige Auswahl an Profilen für alle möglichen Dämmsysteme.



332800 + 336000

Kantenrichtprofil asymmetrisch
PVC mit Gewebe



Artikel-Nr.	Abmessung	Putz	Verpackung
3328000001	12,5 × 12,5 cm	5/8 mm	Karton = 10 Stück à 2,50 m
3360000001	10 × 15 cm	7/14 mm	Karton = 10 Stück à 2,50 m



330300 + 330500

Kantenrichtprofil
PVC mit Gewebe



Artikel-Nr.	Abmessung	Putz	Verpackung
3303000001	12,5 × 12,5 cm	3 mm	Karton = 15 Stück à 2,50 m
3305000001	12,5 × 12,5 cm	6 mm	Karton = 15 Stück à 2,50 m



330400 + 330800 + 330900

Kantenrichtprofil
PVC mit Gewebe



Artikel-Nr.	Abmessung	Putz	Verpackung
3308000001	12,5 × 12,5 cm	8 mm	Karton = 10 Stück à 2,50 m
3304000001	12,5 × 12,5 cm	11 mm	Karton = 10 Stück à 2,50 m
3309000001	12,5 × 12,5 cm	14 mm	Karton = 10 Stück à 2,50 m



702000

Eckprofilwinkel
PVC mit Abzugskante

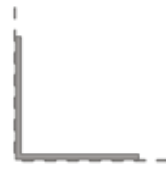


Artikel-Nr.	Abmessung	Putz	Verpackung
7020000001	10 × 10 cm	4 mm	Karton = 25 Stück à 2,50 m
7020000002	10 × 15 cm	4 mm	Karton = 25 Stück à 2,50 m



511500 - 513300

Eckprofilwinkel
PVC mit Dreieckslochung

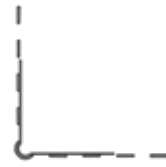


Artikel-Nr.	Abmessung	Verpackung
5115000001	6 × 9 cm	Karton = 100 Stück à 2,50 m
5120000001	8 × 12 cm	Karton = 100 Stück à 2,50 m
5125000001	10 × 15 cm	Karton = 100 Stück à 2,50 m
5125000002	10 × 15 cm	Karton = 50 Stück à 2,50 m
5133000001	10 × 23 cm	Karton = 50 Stück à 2,50 m

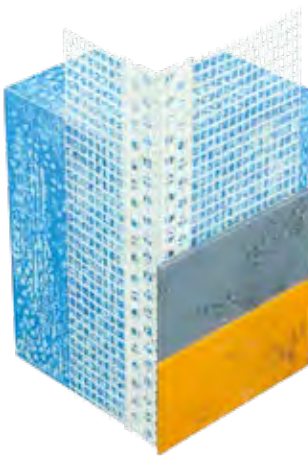


522000 - 523300

Eckprofilwinkel
Alu blank

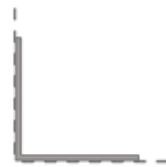


Artikel-Nr.	Abmessung	Verpackung
5220000001	8 × 12 cm	Karton = 100 Stück à 2,50 m
5225000001	10 × 15 cm	Karton = 100 Stück à 2,50 m
5233000001	10 × 23 cm	Karton = 50 Stück à 2,50 m



551500 - 554000

Eckprofilwinkel
PVC

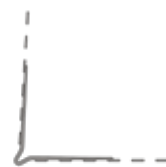


Artikel-Nr.	Abmessung	Verpackung
5515000001	6 × 9 cm	Karton = 100 Stück à 2,50 m
5520000001	8 × 12 cm	Karton = 100 Stück à 2,50 m
5520000003	8 × 12 cm	Karton = 50 Stück à 2,50 m
5520000005	10 × 15 cm	Karton = 100 Stück à 2,50 m
5525000001	10 × 15 cm	Karton = 50 Stück à 2,50 m
5533000001	10 × 23 cm	Karton = 50 Stück à 2,50 m
5540000001	10 × 30 cm	Karton = 50 Stück à 2,50 m



652000 - 652500

Eckprofilwinkel für Rundbögen
PVC



Artikel-Nr.	Abmessung	Verpackung
6520000001	8 × 12 cm	Karton = 50 Stück à 2,50 m
6525000001	10 × 15 cm	Karton = 50 Stück à 2,50 m



590101 + 590102

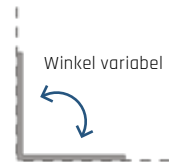
Rolleck
PVC mit Gewebe

Artikel-Nr.	Abmessung	Verpackung
5901010001	12,5 × 12,5 cm	Karton = 1 Rolle à 25 m
5901020001	12,5 × 12,5 cm	Karton = 1 Rolle à 50 m

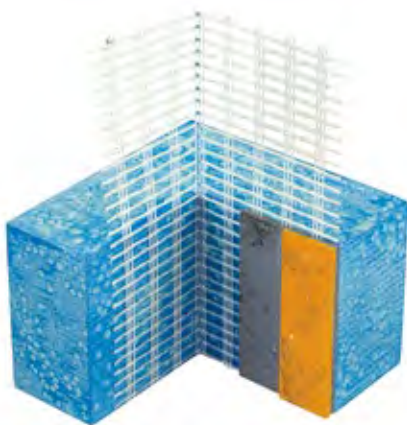


592500

Eckprofilwinkel Flexibel
PVC mit Gewebe



Artikel-Nr.	Abmessung	Verpackung
5925000001	10 × 15 cm	Karton = 100 Stück à 2,50 m

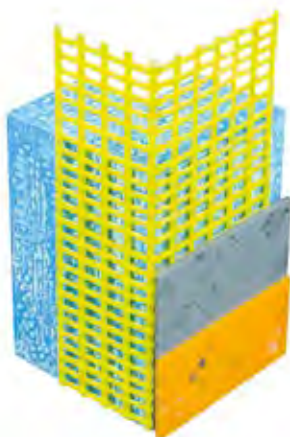


571600

Panzerwinkel für Innenecken
von der Rolle



Artikel-Nr.	Abmessung	Gewebe	Verpackung
5716000001	7 × 9 cm	280 g/m ²	Rolle à 50 m



562000 + 562500

Panzerwinkel
gelb



Artikel-Nr.	Abmessung	Gewebe	Verpackung
5620000001	8 × 12 cm	420 g/m ²	Karton = 50 Stück à 2,60 m
5625000001	10 × 15 cm	420 g/m ²	Karton = 50 Stück à 2,60 m



430200 - 432505

Sockelprofile
Alu blank



Artikel-Nr.	Dämmstoffplattenstärke	Materialstärke	Verpackung
4302000001	SPU 20 mm	0,6 mm	Bund = 20 Stück à 2,50 m
4303000001	SPU 30 mm	0,6 mm	Bund = 20 Stück à 2,50 m
4304000001	SPU 40 mm	0,6 mm	Bund = 20 Stück à 2,50 m
4305000001	SPU 50 mm	0,6 mm	Bund = 20 Stück à 2,50 m
4306000001	SPU 60 mm	0,6 mm	Bund = 20 Stück à 2,50 m
4307000001	SPU 70 mm	0,6 mm	Bund = 20 Stück à 2,50 m
4308000001	SPU 80 mm	0,6 mm	Bund = 20 Stück à 2,50 m
4309000001	SPU 90 mm	0,6 mm	Bund = 20 Stück à 2,50 m
4310010001	SPU 100 mm	0,8 mm	Bund = 20 Stück à 2,50 m
4311010001	SPU 110 mm	0,8 mm	Bund = 10 Stück à 2,50 m
4312010001	SPU 120 mm	0,8 mm	Bund = 10 Stück à 2,50 m
4314010001	SPU 140 mm	0,8 mm	Bund = 10 Stück à 2,50 m
4315020001	SPU 150 mm	1,0 mm	Bund = 10 Stück à 2,50 m
4316020001	SPU 160 mm	1,0 mm	Bund = 10 Stück à 2,50 m
4318020001	SPU 180 mm	1,0 mm	Bund = 10 Stück à 2,50 m
4320020001	SPU 200 mm	1,0 mm	Bund = 2 Stück à 2,50 m
4322050003	SPU 220 mm	1,2 mm	Bund = 2 Stück à 2,50 m
4324050003	SPU 240 mm	1,2 mm	Bund = 2 Stück à 2,50 m
4325050001	SPU 250 mm	1,2 mm	Bund = 2 Stück à 2,50 m

weitere Abmessungen auf Anfrage



460301 + 460304

Sockelprofil-Verbinder
Kunststoff

Artikel-Nr.	Abmessung	Verpackung
4603010001	Länge 30 mm	Beutel = 100 Stück
4603040001	Länge 1,15 m	Beutel = 10 Stück



465000 - 465300

VWS-Aufsteckprofil
PVC mit Gewebe



Artikel-Nr.	Putz	Verpackung
4650000001	5 mm	Karton = 25 Stück à 2,50 m
4651000001	10 mm	Karton = 25 Stück à 2,50 m
4653000001	14 mm	Karton = 25 Stück à 2,50 m

VWS-SOCKELPROFILE PREMIUM

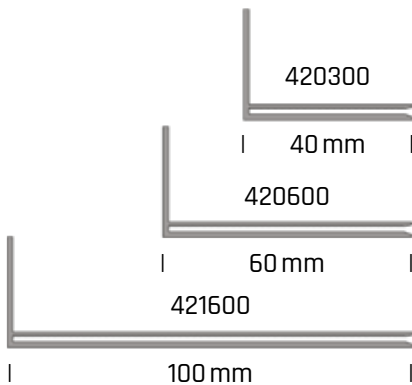
bieten einen
wärmebrückenfreien
Sockelabschluss* für
Dämmplattenstärken
von 40 - 320 mm mit
nur 8 Profilen



Beispielkombination
421600 + 421000



Beispielkombination
422600 + 421000



420300 420600 421600

Sockelprofil PREMIUM I, III, V Grundprofil
PVC

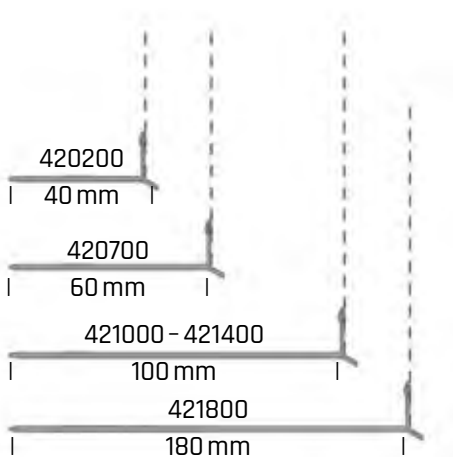
Artikel-Nr.	Typ	Kombination mit	Verpackung
4203000001	Typ V für 40 - 60 mm	420200	Karton = 10 Stück à 2,00 m
4206000001	Typ III für 60 - 90 mm	420700	Karton = 10 Stück à 2,00 m
4216000001	Typ I für 100 - 160 mm	421000 + 421100 + 421400	Karton = 10 Stück à 2,00 m



422600

Sockelprofil PREMIUM II Grundprofil
PVC

Artikel-Nr.	Typ	Kombination mit	Verpackung
4226000001	Typ II für 180 - 240 mm	421000 + 421100 + 421400	Karton = 10 Stück à 2,00 m



420200 420700 421000 421100 421400 421800

Kombi Abschlussprofil PREMIUM Einsteckprofil
PVC mit Gewebe

Artikel-Nr.	Putz	Kombination mit	Verpackung
4202000001	5 mm	420300	Karton = 10 Stück à 2,00 m
4207000001	5 mm	420600	Karton = 10 Stück à 2,00 m
4210000001	5 mm	421600 + 422600	Karton = 10 Stück à 2,00 m
4211000001	10 mm	421600 + 422600	Karton = 10 Stück à 2,00 m
4214000001	14 mm Gewebe 8 x 8 mm	421600 + 422600	Karton = 10 Stück à 2,00 m
4218000001	5 mm	421600 + 422600	Karton = 10 Stück à 2,00 m

*Bitte beachten Sie die Verarbeitungshinweise, die den Grundprofilen beigelegt sind.



648501

Tropfkantenprofil Exklusiv
PVC mit Gewebe



Artikel-Nr.	Abmessung	Putz	Verpackung
6485010001	10 x 10 cm	5 mm	Karton = 20 Stück à 2,50 m
6485010002	10 x 10 cm	5 mm	Karton = 20 Stück à 2,00 m



648503

Tropfkantenabschlussprofil Exklusiv 12,5 mm
PVC mit Gewebe



Artikel-Nr.	Abmessung	Putz	Verpackung
6485030001	10 cm	5 mm	Karton = 20 Stück à 2,50 m



649000 + 649200

Tropfkantenprofil Standard
PVC mit Gewebe



Artikel-Nr.	Abmessung	Putz	Verpackung
6490000001	10 x 10 cm	5 mm	Karton = 20 Stück à 2,50 m
6492000001	10 x 10 cm	10 mm	Karton = 20 Stück à 2,50 m



649001

Tropfkantenprofil Standard Rundbogen
PVC mit Gewebe



Artikel-Nr.	Abmessung	Putz	Verpackung
6490010001	10 cm	5 mm	Karton = 10 Stück à 2,50 m

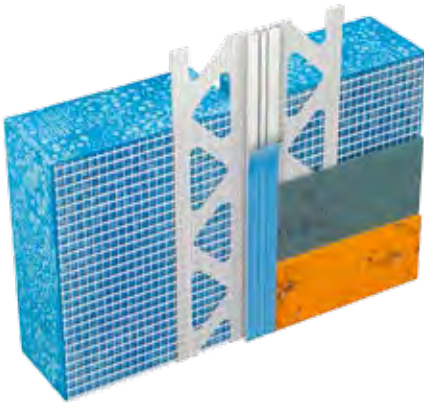


648505

Tropfkantenprofil mit sichtbarer Kante
PVC mit Gewebe



Artikel-Nr.	Abmessung	Putz	Verpackung
6485050001	10 x 10 cm	5 mm	Karton = 20 Stück à 2,50 m



634100 - 634301

Bewegungsfugenprofil
PVC mit Gewebe



Artikel-Nr.	Fugenbreite	Farbe	Putz	Verpackung
6341000001	max. 30 mm	weiß	6 mm	Karton = 10 Stück à 3,00 m
6341010001	max. 30 mm	RAL 7016	6 mm	Karton = 10 Stück à 3,00 m
6341010002	max. 30 mm	RAL 7037	6 mm	Karton = 10 Stück à 3,00 m
6342000001	max. 30 mm	weiß	10 mm	Karton = 10 Stück à 3,00 m
6342010001	max. 30 mm	RAL 7016	10 mm	Karton = 10 Stück à 3,00 m
6342010002	max. 30 mm	RAL 7037	10 mm	Karton = 10 Stück à 3,00 m
6343000001	max. 30 mm	weiß	14 mm	Karton = 10 Stück à 3,00 m
6343010001	max. 30 mm	RAL 7016	14 mm	Karton = 10 Stück à 3,00 m
6343010002	max. 30 mm	RAL 7037	14 mm	Karton = 10 Stück à 3,00 m



632700 - 632703

Bewegungsfugenprofil 2000 E-Form
PVC CO-extrudiert; Wandfläche



Artikel-Nr.	Fugenbreite	Putz	Verpackung
6327000001	15-60 mm	5 mm	Karton = 25 Stück à 2,50 m
6327010001	15-60 mm	5 mm	Karton = 10 Stück à 2,50 m
6327020001	15-60 mm	10 mm	Karton = 25 Stück à 2,50 m
6327030001	15-60 mm	14 mm	Karton = 25 Stück à 2,50 m



632800 - 632803

Bewegungsfugenprofil 2000 V-Form
PVC CO-extrudiert; Eckbereich



Artikel-Nr.	Fugenbreite	Putz	Verpackung
6328000001	15-60 mm	5 mm	Karton = 25 Stück à 2,50 m
6328010001	15-60 mm	5 mm	Karton = 10 Stück à 2,50 m
6328020001	15-60 mm	10 mm	Karton = 25 Stück à 2,50 m
6328030001	15-60 mm	14 mm	Karton = 25 Stück à 2,50 m



591000

Armierungsgewebepfeil (AGP)
weiß

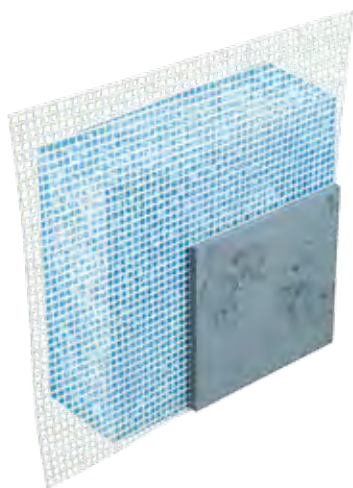
Artikel-Nr.	Abmessung	Verpackung
5910000001	33 cm breit, 38,5 cm lang	Karton = 50 Stück



594100 + 594200

Sturzeckwinkel
mit Diagonalarmierung

Artikel-Nr.	Laibungstiefe	Verpackung
5941000001	10 cm	Karton = 25 Stück
5942000001	20 cm	Karton = 25 Stück



598000 - 598301

Armierungsgewebe

Artikel-Nr.	Gewebe	Breite	Gewebefarbe	Verpackung
5980000001	4 × 4 mm / 165 g/m ²	100 cm	weiß	50 m ² pro Rolle
5980010001	4 × 4 mm / 165 g/m ²	100 cm	gelb	50 m ² pro Rolle
5983000001	4 × 4 mm / 165 g/m ²	110 cm	weiß	55 m ² pro Rolle
5983010001	4 × 4 mm / 165 g/m ²	110 cm	gelb	55 m ² pro Rolle
5981000001	7 × 7 mm / 165 g/m ²	100 cm	weiß	50 m ² pro Rolle
5981010001	7 × 7 mm / 210 g/m ²	110 cm	weiß	55 m ² pro Rolle

641000 - 641700

Putzabschlussprofil
PVC mit Gewebe



Artikel-Nr.	Abmessung	Putz	Verpackung
6414000001	3 mm × 23 mm	3 mm	Karton = 25 Stück à 2,50 m
6410000001	5 mm × 23 mm	5 mm	Karton = 25 Stück à 2,50 m
6417000001	6 mm × 23 mm	6 mm	Karton = 25 Stück à 2,50 m
6415000001	8 mm × 23 mm	8 mm	Karton = 25 Stück à 2,50 m
6411000001	10 mm × 23 mm	10 mm	Karton = 25 Stück à 2,50 m
6416000001	12 mm × 23 mm	12 mm	Karton = 25 Stück à 2,50 m
6412000001	14 mm × 23 mm	14 mm	Karton = 25 Stück à 2,50 m
6413000001	20 mm × 23 mm	20 mm	Karton = 25 Stück à 2,50 m



337100 - 337300

Sockelabschlussprofil
PVC mit Gewebe

Artikel-Nr.	Abmessung	Putz	Verpackung
3371000001	6 × 40 mm	6 mm	Karton = 25 Stück à 2,00 m
3372000001	8 × 40 mm	8 mm	Karton = 25 Stück à 2,00 m
3373000001	11 × 40 mm	11 mm	Karton = 25 Stück à 2,00 m



630200

Bewegungsfugenprofil horizontal
PVC zweiteilig mit Gewebe

Artikel-Nr.	Fugenbreite	Putz	Verpackung
6302000001	20 mm	5 mm	Karton = 10 Stück à 2,50 m



640400

Blechanschlussprofil
PVC mit Gewebe

Artikel-Nr.	Abmessung	Putz	Verpackung
6404000001	10 cm	5-10 mm	Karton = 25 Stück à 2,50 m



640000 + 640001

Attika Abschlussprofil
PVC mit Gewebe

Artikel-Nr.	Typ	Putz	Verpackung
6400000001	mit Klebeband	5 mm	Karton = 10 Stück à 2,50 m
6400010001	ohne Klebeband	5 mm	Karton = 10 Stück à 2,50 m





640100 + 640101

Übergangsprofil für WDVS auf Keramik
PVC mit Gewebe



NEU!

Artikel-Nr.	Abmessung	Farbe	Putz	Verpackung
6401000001	35 mm	weiß	5 mm	Karton = 10 Stück à 2,50 m
6401000003	35 mm	weiß	5 mm	Karton = 10 Stück à 2,70 m
64010100001	35 mm	(RAL 7037)	5 mm	Karton = 10 Stück à 2,70 m

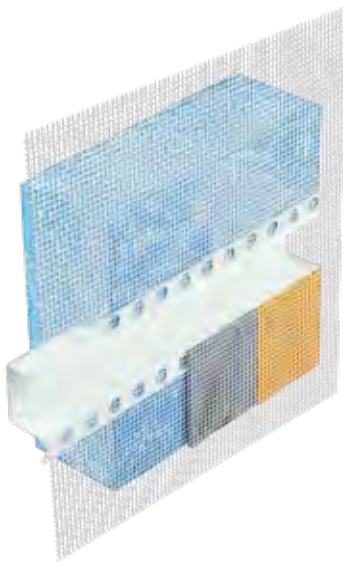


494000

VWS-Nutenprofil
PVC



Artikel-Nr.	Abmessung	Putz	Verpackung
4940000001	32/30/23 mm	5 mm	Karton = 20 Stück à 2,50 m

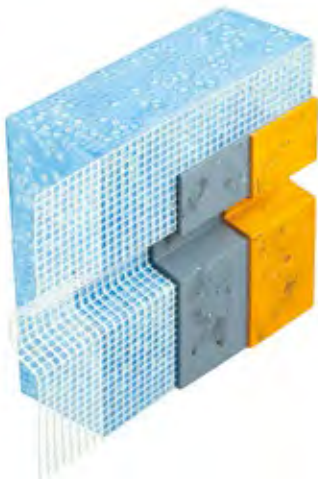


494100 - 494400

VWS-Nutenprofil mit
Gewebe PVC



Artikel-Nr.	Abmessung	Putz	Verpackung
4941000001	30/20/23 mm	5 mm	Karton = 20 Stück à 2,50 m
4942000001	50/20/23 mm	5 mm	Karton = 20 Stück à 2,50 m
4943000001	10/10/23 mm	5 mm	Karton = 20 Stück à 2,50 m
4944000001	20/20/23 mm	5 mm	Karton = 20 Stück à 2,50 m



495000 + 495100

VWS-Bossengewebeprofil Typ I + II
Trapezform



Artikel-Nr.	Abmessung	Typ	Verpackung
4950000001	30/20/17 mm	Typ I	Karton = 10 Stück à 2,00 m
4951000001	37/20/17 mm	Typ II	Karton = 10 Stück à 2,00 m



496000

VWS-Bossengewebeprofil Typ III
V-Form



Artikel-Nr.	Abmessung	Typ	Verpackung
4960000001	30/0/17mm	Typ III	Karton = 10 Stück à 2,00 m

497000 + 497200 + 497400

VWS-Bossengewebe
Außenecke Typ I - III



Artikel-Nr.	Abmessung	Typ	Verpackung
4970000001	30/20/17mm Trapezform	Typ I	Karton = 10 Stück
4972000001	37/20/17mm Trapezform	Typ II	Karton = 10 Stück
4974000001	30/0/17mm V-Form	Typ III	Karton = 10 Stück

497100 + 497300 + 497500

VWS-Bossengewebe
Innenecke Typ I - III



Artikel-Nr.	Abmessung	Typ	Verpackung
4971000001	30/20/17mm Trapezform	Typ I	Karton = 10 Stück
4973000001	37/20/17mm Trapezform	Typ II	Karton = 10 Stück
4975000001	30/0/17mm V-Form	Typ III	Karton = 10 Stück

497600 - 497800

VWS-Bossengewebe
Abschlussprofil Typ I - III



Artikel-Nr.	Abmessung	Typ	Verpackung
4976000001	30/20/17mm Trapezform	Typ I	Karton = 10 Stück
4977000001	37/20/17mm Trapezform	Typ II	Karton = 10 Stück
4978000001	30/0/17mm V-Form	Typ III	Karton = 10 Stück



498100 + 498300 + 498500

VWS-Bossengewebe
T-Profil Typ I-III

Artikel-Nr.	Abmessung	Typ	Verpackung
4981000001	30/20/17mm Trapezform	Typ I	Karton = 10 Stück
4983000001	37/20/17mm Trapezform	Typ II	Karton = 10 Stück
4985000001	30/0/17mm V-Form	Typ III	Karton = 10 Stück



498200 + 498400 + 498600

VWS-Bossengewebe
Kreuzstück Typ I-III

Artikel-Nr.	Abmessung	Typ	Verpackung
4982000001	30/20/17mm Trapezform	Typ I	Karton = 10 Stück
4984000001	37/20/17mm Trapezform	Typ II	Karton = 10 Stück
4986000001	30/0/17mm V-Form	Typ III	Karton = 10 Stück



498000

VWS-Bossenkelle
mit Formstücken für Typ I-III

Artikel-Nr.	Verpackung
4980000001	Karton = 1 Stück



607500 - 607700

Unterlagsscheibe

605100 - 605300

Nageldübel

Artikel-Nr.	Abmessung	Farbe	Verpackung
6051000001	8 × 60 mm		Karton = 100 Stück
6052000001	6 × 60 mm		Karton = 100 Stück
6053000001	6 × 35 mm		Karton = 200 Stück
6075000001	50 × 50 × 3 mm	rot	Beutel = 100 Stück
6076000001	50 × 50 × 5 mm	gelb	Beutel = 100 Stück
6077000001	50 × 50 × 10 mm	schwarz	Beutel = 100 Stück



620900 - 621900

VWS-Spreizdübel mit
GF-verst. Kunststoffnagel* ø 10 mm

Artikel-Nr.	Dämmstoffplattenstärke	Länge	Verpackung
6209000001	40-60 mm	90 mm	Karton = 250 Stück
6211000001	60-80 mm	110 mm	Karton = 250 Stück
6213000001	80-100 mm	130 mm	Karton = 250 Stück
6215000001	100-120 mm	150 mm	Karton = 250 Stück
6217000001	120-140 mm	170 mm	Karton = 250 Stück
6219000001	140-160 mm	190 mm	Karton = 250 Stück

627900 - 629100

Dämmstoffplattendübel
mit Stahlnagel* ø 8 mm



Artikel-Nr.	Dämmstoffplattenstärke	Länge	Verpackung
6279000001	40-60 mm	100 mm	Karton = 200 Stück
6281000001	60-80 mm	120 mm	Karton = 200 Stück
6283000001	80-100 mm	140 mm	Karton = 200 Stück
6285000001	100-120 mm	160 mm	Karton = 200 Stück
6287000001	120-140 mm	180 mm	Karton = 200 Stück
6289000001	140-160 mm	200 mm	Karton = 200 Stück
6291000001	170-190 mm	220 mm	Karton = 100 Stück
6293000001	190-210 mm	240 mm	Karton = 100 Stück
6292000001	210-230 mm	260 mm	Karton = 100 Stück
6294000001	220-250 mm	280 mm	Karton = 100 Stück
6299000001	230-250 mm	300 mm	Karton = 100 Stück



633001 - 633901

Fugenprofil Fläche
Inkl. Befestigungsklammern



Artikel-Nr.	Abmessung	Material	Verpackung
6330010001	50 mm	Aluminium	Bund = 10 Stück à 3,00 m
6332010001	50 mm	PVC weiß	Bund = 10 Stück à 3,00 m
6332010003	50 mm	PVC lichtgrau (7035)	Bund = 10 Stück à 3,00 m
6331010001	70 mm	Aluminium	Bund = 10 Stück à 3,00 m
6333010001	70 mm	PVC weiß	Bund = 10 Stück à 3,00 m
6333010003	70 mm	PVC lichtgrau (7035)	Bund = 10 Stück à 3,00 m
6339010001	90 mm	PVC weiß	Bund = 10 Stück à 3,00 m
6339010003	90 mm	PVC lichtgrau (7035)	Bund = 10 Stück à 3,00 m
6334010001	100 mm	Aluminium	Bund = 10 Stück à 3,00 m



633002 - 633902

Fugenprofil Ecke
Inkl. Befestigungsklammern



Artikel-Nr.	Abmessung	Material	Verpackung
6330020001	50 mm	Aluminium	Bund = 10 Stück à 3,00 m
6332020001	50 mm	PVC weiß	Bund = 10 Stück à 3,00 m
6332020003	50 mm	PVC lichtgrau (7035)	Bund = 10 Stück à 3,00 m
6331020001	70 mm	Aluminium	Bund = 10 Stück à 3,00 m
6333020001	70 mm	PVC weiß	Bund = 10 Stück à 3,00 m
6333020003	70 mm	PVC lichtgrau (7035)	Bund = 10 Stück à 3,00 m
6339020001	90 mm	PVC weiß	Bund = 10 Stück à 3,00 m
6339020003	90 mm	PVC lichtgrau (7035)	Bund = 10 Stück à 3,00 m
6334020001	100 mm	Aluminium	Bund = 10 Stück à 3,00 m

PROFILE FÜR

FASERZEMENTPLATTEN



Eigenschaften

Immer mehr im Kommen sind vorgehängte, hinterlüftete Fassaden. Diese Fassaden haben einen großen Gestaltungsspielraum, was auch an die An- und Abschlüsse besondere Anforderungen stellt. Für dieses System haben wir ein spezielles Profilsortiment entwickelt, was alle Möglichkeiten an der Fassade abdeckt.

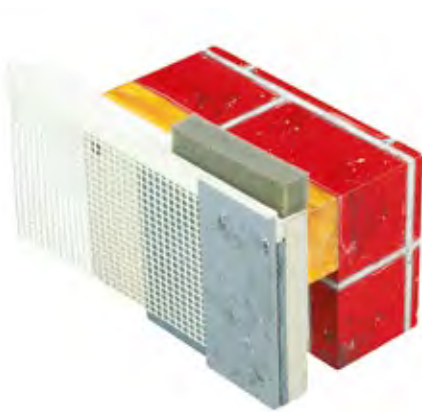
Sie haben die Wahl zwischen einem kompletten System zur zeitgleichen Montage der Platten oder einer nachträglichen Anwendung, wenn die Platten bereits montiert sind. Schauen Sie aber einmal selbst.



601000 + 601500

Einfassprofil für Faserzementplatten
PVC

Artikel-Nr.	Abmessung	Plattenstärke	Verpackung
6010000001	(Grundprofil)	12,5 mm	Karton = 50 Stück à 2,00 m
6015000001	(Grundprofil)	10 mm	Karton = 50 Stück à 2,00 m



601100

Abschlussprofil
PVC mit Gewebe



Artikel-Nr.	Abmessung	Putz	Verpackung
6011000001		5 mm	Karton = 25 Stück à 2,50 m

in Kombination einzusetzen mit

6010000001	(Grundprofil) 12,5 mm		Karton = 50 Stück à 2,00 m
6015000001	(Grundprofil) 10 mm		Karton = 50 Stück à 2,00 m



601300 + 601400

Bewegungsfugenprofil horizontal
PVC mit Gewebe



Artikel-Nr.	Abmessung	Putz	Verpackung
6013000001	oben	5 mm	Karton = 10 Stück à 2,50 m
6014000001	unten	5 mm	Karton = 10 Stück à 2,50 m

in Kombination einzusetzen mit

6010000001	(Grundprofil) 12,5 mm		Karton = 50 Stück à 2,00 m
6015000001	(Grundprofil) 10 mm		Karton = 50 Stück à 2,00 m



601200

Abschlussprofil mit Tropfkante
PVC mit Gewebe



Artikel-Nr.	Abmessung	Putz	Verpackung
6012000001		5 mm	Karton = 25 Stück à 2,50 m

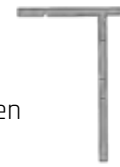
in Kombination einzusetzen mit

6010000001	(Grundprofil) 12,5 mm		Karton = 50 Stück à 2,00 m
6015000001	(Grundprofil) 10 mm		Karton = 50 Stück à 2,00 m

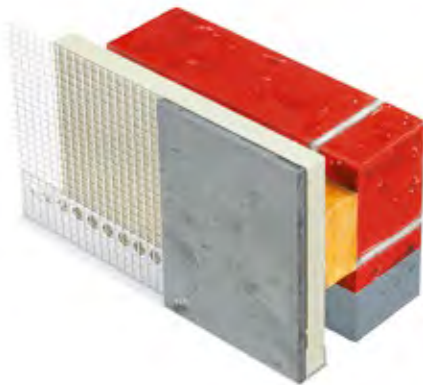


602000

Rundbogenabschlussprofil für Faserzementplatten
PVC



Artikel-Nr.	Plattenstärke	Putz	Verpackung
6020000001	8 und 12,5 mm	4 mm	Karton = 20 Stück à 2,50 m

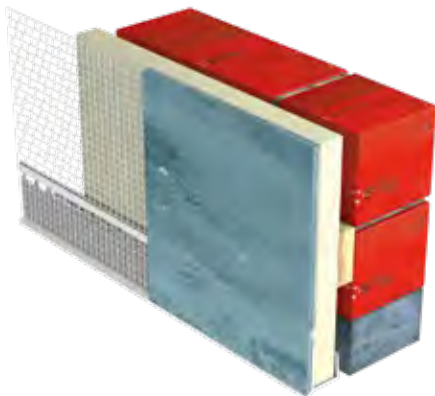


603000

Abschlussprofil für Faserzementplatten
PVC mit Gewebe



Artikel-Nr.	Plattenstärke	Putz	Verpackung
6030000002	12,5 mm	5 mm	Karton = 25 Stück à 2,50 m



606000

Abschlussprofil für Faserzementplatten mit Tropfkante
PVC mit Gewebe



Artikel-Nr.	Plattenstärke	Putz	Verpackung
6060000002	12,5 mm	5 mm	Karton = 10 Stück à 2,50 m

PROFILAUSSWAHL INNENBEREICH

Für die richtige
Kombination von
Putzprofilen
und -mörtel

MÖRTEL / PUTZ	(ausgenommen Feuchträume und häusliche Bäder)					Edelstahl	PVC
	verzinkt	verzinkt mit Beschichtung	verzinkt mit PVC-Nase	Aluminium	Aluminium		
Gipsmörtel und Gipshaltige Mörtel	✓	✓	✓	✓	✓	✓	😊
Kalkputz	✓	✓	✓	✓	✓ ²	✓	😊
Kalkzementputz	✓	✓	✓	✓	✓ ²	✓	😊
Zementputz	✓	✓	✓	✓	✓ ²	✓	😊
Silikatputz	✗ ¹	✓	✓	✓	✓ ²	✓	😊
Silikonharzputz	✗ ¹	✓	✓	✓	✓	✓	😊
Kunsthharzputz	✗ ¹	✓	✓	✓	✓	✓	😊
Einlagenputz / Monocouche	✓	✓	✓	✓	✓ ²	✓	😊
Dämmputz	✓	✓	✓	✓	✓	✓	😊
Sanierputz	✗	✗	✗	✗	✓	✓	😊
Lehmputz	✗	✓	✗	✓	✓	✓	😊
Armierungsputz organisch	✗	✓	✗	✓	✓	✓	😊
Armierungsputz mineralisch	✓	✓	✓	✓	✓ ²	✓	😊
Ansetzmörtel	✓	✓	✓	✓	✓	✓	😊

1) Bei Oberputzen/Schlussbeschichtungen aus Kunstharz-, Silikonharz- oder Silikatputzen auf mineralischen Untergründen sind ein-gebaute verzinkte Profile zusätzlich mit einer quarz gefüllten, organisch gebundenen Putzgrundierung (unverdünnt) zu schützen

2) Aluminium mit Grundbeschichtung

Bei sämtlichen verzinkten Stahlprofilen weisen wir auf das Merkblatt für Planung und Anwendung von Putzprofilen im Außen- und Innenbereich des Fachverbandes der Profilhersteller Europrofiles hin.

PROFIL AUSWAHL

AUSSENBEREICH

MÖRTEL / PUTZ	verzinkt	verzinkt mit Beschichtung	verzinkt mit PVC-Nase	Aluminium	Edelstahl	PVC
Gipsmörtel und Giphaltige Mörtel	—	—	—	—	—	—
Kalkputz	✓	✓	✓	✓ ²	✓	😊
Kalkzementputz	✓	✓	✓	✓ ²	✓	😊
Zementputz	✓	✓	✓	✓ ²	✓	😊
Silikatputz	✗ ¹	✓	✓	✓ ²	✓	😊
Silikonharzputz	✗ ¹	✓	✓	✓	✓	😊
Kunstharzputz	✗ ¹	✓	✓	✓	✓	😊
Einlagenputz / Monocouche	✗	✓	✓	✓ ²	✓	😊
Dämmputz	✓	✓	✓	—	✓	😊
Sanierputz	✗	✗	✗	✗	✓	😊
Lehmputz	—	—	—	—	—	—
Armierungsputz organisch	✗	✓	✗	✓	✓	😊
Armierungsputz mineralisch	✓	✓	✓	✓	✓	😊
Ansetzmörtel	✓	✓	✓	✓	✓	😊

✓ ZULÄSSIG

— NICHT GEEIGNET

✗ NICHT ZULÄSSIG



BESONDERS GEEIGNET

VWS PVC-Putzprofile sind besonders geeignet, da sie im Innen- und Außenbereich mit den verschiedenen Mörtel-/ Putzarten eingesetzt werden können.
Mit der Verwendung von PVC-Putzprofilen vermeiden Sie Korrosionsschäden!

WICHTIGE HINWEISE

Werkstoffe

Sendzimir verzinkte oder elektrolytisch verzinkte Spaltbänder oder Stahlbleche, mit beidseitiger Zinkauflage. Blankes Aluminium oder mit Acryl- oder Polyesterlackbeschichtung, Aluzink und plattierte Aluminiumbänder. Kunststoffe, besonders Hart- und Weich-PVC sind schlagzäh.

Herstellung

Rollformen auf Profilliermaschinen (unter Schonung der Werkstoffoberflächen), Kanten, Fräsen und Stanzen. Extrudieren und Co-Extrudieren. Sonderlängen und abweichende Abmessungen auf Anfrage.

Gewährleistung

Wir gewährleisten, im Rahmen unserer allgemeinen Geschäftsbedingungen, die einwandfreie Qualität sowie die sorgfältige Herstellung unserer Profile. Da die Zusammensetzung bzw. die chemischen und physikalischen Eigenschaften der verwendeten Putze außerhalb unserer Einflussmöglichkeiten liegen, kann die Beständigkeit unserer Profile gegen Korrosion nicht garantiert werden.

Im Falle der Verwendung neuartiger Dämm- und Putzmaterialien muss deren Verträglichkeit mit den Profilwerkstoffen sichergestellt sein. Wechselnde Gegebenheiten bei der Verarbeitung der Putze erfordern eine Abstimmung auf das jeweilige Bauvorhaben, welche dem Käufer und Verarbeiter obliegt.

Die Gewährleistung für Putzprofile richtet sich nach den branchenüblichen Gewährleistungsvorschriften, ansonsten gilt die gesetzliche Regelung. Die Frist beginnt mit dem Abliefernachweis. Durch Eignungsversuche erreichen Sie beste Sicherheit gegen mögliche Fehler, für die wir keine Haftung übernehmen können. Lagerungs- und Verarbeitungshinweise müssen stets beachtet und befolgt werden.

Qualitätsmanagement

Seit dem 17. Juli 1996 ist die VWS Befestigungstechnik GmbH und deren Tochtergesellschaft gemäß DIN EN ISO 9001 zertifiziert.

Verpackung, Lieferung und Versand

VWS ist Vertragspartner bei der Noventiz GmbH, Kundennummer 114301. Mehrfache Folien-, Papier- und Drahtbündelung und/oder Kartonagenverpackung der VWS-Profile. Kennzeichnung der Verpackung durch Sortenangabe, Profilnummer, Lieferlänge, Stäbe je Bund und ggf. Farbe sowie Angabe des Produktionsortes und Produktionsdatums. Hinweise auf Verpackung sind unbedingt zu beachten.

Bei Einsatz von EAN-Scannern zur Einlagerung der Ware wird diese mit den speziellen EAN-Nummern und dem entsprechenden Barcode der Firma VWS versehen. Alle Lieferungen erfolgen ab Werk, sofern keine andere Vereinbarung besteht. Lieferungen werden nur in vollen Verpackungseinheiten (VE) ausgeführt. Versand auf Europaletten oder Langgutpaletten durch Vertragsspediteure oder Abholung.

Allgemeine Geschäftsbedingungen

Abbildungen und Abmessungen können vom Original abweichen. Änderungen in Form und Farbe behalten wir uns vor. Sämtliche Einbauvorschläge sind unverbindlich. Eine generelle Haftung aufgrund der Einbauvorschläge und der Verarbeitungshinweise im aktuellen VWS-Katalog schließen wir aus. Unter www.vws.de finden Sie die jeweils gültigen Technischen Merkblätter unseres Sortiments. Der Revisionsstand ist entscheidend für die Verwendung der Produkte zum Zeitpunkt der Montage. Nachdruck und Vervielfältigung, auch auszugsweise, nur mit schriftlicher Genehmigung der VWS Befestigungstechnik GmbH. Frühere Kataloge verlieren hiermit ihre Gültigkeit.

Allen unseren Lieferungen und Leistungen liegen unsere allgemeinen Geschäftsbedingungen zugrunde. Darüber hinaus unterliegen sie den patent- und gebrauchsmusterrechtlichen Einschränkungen des jeweiligen Landes unserer Handels- und Industriepartner. Alle Lieferungen erfolgen zu unseren jeweils am Tage der Lieferung gültigen Preisen zzgl. der gesetzlichen Mehrwertsteuer, soweit nicht ausdrücklich etwas anderes vereinbart ist. Für die Begleichung der Rechnungen sind unsere jeweils geltenden oder von Fall zu Fall vereinbarten Zahlungsbedingungen maßgebend.

Service

Außendienst, Anwendungstechnik, Handmuster, Arbeitsblätter, Prüfzeugnisse, Internet und Kataloge sowie Messen im In- und Ausland.

Wichtige Verarbeitungshinweise

VWS-Profile generell kühl und trocken lagern. Um Schäden zu vermeiden, empfehlen wir die Profile liegend, mit einer gleichmäßigen Auflage zu lagern und zu transportieren.

Profilwahl je nach Einsatzbereich (Innen oder Außen), vorgesehener Putzdicke und zweckmäßiger Stablänge. Teilbarkeit in Kurzlängen für Fenster berücksichtigen, Profilstöße vermeiden. Für Kanten und Sockel im Außenbereich werden möglichst große Stablängen empfohlen. Es ist zweckdienlich, die VWS-Profile mit einer Profil- oder Blechschere abzuschneiden, keinesfalls darf dies mit einer Trennschleifmaschine geschehen, sonst droht die Gefahr, dass die Verzinkung beschädigt wird und es zu Korrosionsschäden an den Profilen kommt. VWS-Profile einmal fixiert, ermöglichen kontinuierliches Auftragen des Putzes und Abziehen sauberer Flächen über exakte Kanten. Das Anschlagen von Latten wird dadurch überflüssig. VWS-Profile in Erdbereichen sind durch Spritzwasser und Dauerfeuchte besonders gefährdet und deshalb vorab mit geeignetem Anstrich zu schützen.

Verträglichkeit

Prüfen Sie die Verträglichkeit zwischen Putzmörtel und Produktwerkstoff. Der Systemaufbau und die Verarbeitungshinweise der Systemanbieter sind zu beachten. Bei Neuentwicklungen von Putzen muss die Verträglichkeit der unterschiedlichen Materialien (Putz, Profile und Putzträger) sichergestellt werden. Bei sämtlichen verzinkten Stahlprofilen weisen wir auf das Merkblatt für Planung und Anwendung von Putzprofilen im Außen- und Innenbereich des Fachverbandes der Profilhersteller Europrofiles hin. Download unter www.vws.de.

Spezielle Produkthinweise

Der Kunde verpflichtet sich, VWS-Profile auf die Verträglichkeit mit deren Materialien und dem jeweiligen Einsatzbereich sorgfältig zu prüfen sowie den Systemaufbau und die Verarbeitungshinweise der Systemanbieter zu beachten.

Änderungen vorbehalten

INHALTSVERZEICHNIS

Artikelgruppe	Seite								
010200	13	160300	11	334101	21	498400	51	632800	46
010300	14	200100	27	334102	21	498500	51	632801	46
010500	14	200200	27	334201	21	498600	51	632802	46
010700	13	200300	27	334202	21	511500	41	632803	46
018000	13	200400	27	334301	21	512000	41	633001	52
030200	14	200500	27	334302	21	512500	41	633002	52
030500	15	200600	20	466040	22	513300	41	633101	52
030507	15	201000	24	336000	40	522000	41	633102	52
038100	15	202100	27	340000	19	522500	41	633201	52
040100	13	202200	24	340600	19	523300	41	633202	52
042100	14	202300	26	341000	18	551500	41	633301	52
045000	15	202400	26	341600	18	552000	41	633302	52
045100	15	202500	26	342400	20	552500	41	633401	52
045200	15	202600	26	342600	20	553300	41	633402	52
045300	15	202700	26	343200	20	554000	41	633901	52
045400	15	202800	26	343400	20	562000	42	633902	52
046000	16	203100	27	344000	21	562500	42	634100	46
046100	16	203200	27	420200	44	571600	42	634101	46
046200	16	203600	25	420300	44	590101	42	634200	46
046300	16	204900	24	420600	44	590102	42	634201	46
046400	16	205000	24	420700	44	591000	47	634300	46
046500	16	205100	25	421000	44	592500	42	634301	46
046600	16	205200	25	421100	44	594100	47	640000	48
047000	16	205300	25	421400	44	594200	47	640001	48
077101	12	208801	26	421600	44	598000	47	640100	49
079002	12	302100	30	422600	44	598001	47	640400	48
079003	12	302200	29	430200	43	598100	47	640500	37
079004	12	302400	30	430300	43	598101	47	641000	47
079100	12	302600	30	430400	43	598300	47	641100	47
079403	12	303200	30	430500	43	598301	47	641200	47
079404	12	303400	30	430600	43	601000	54	641300	47
079405	12	303600	30	430700	43	601100	54	641400	47
079406	12	304900	29	430800	43	601200	54	641500	47
111100	7	305200	29	430900	43	601300	54	641600	47
111200	7	305400	29	431001	43	601400	54	641700	47
111300	8	305500	29	431101	43	601500	54	643001	34
111400	7	305700	29	431201	43	602000	55	643300	34
111500	7	305900	29	431401	43	603000	55	643800	36
150100	12	306000	30	431502	43	605100	51	644001	34
150200	12	306100	31	431602	43	605200	51	644300	34
150300	12	306200	31	431802	43	605300	51	644400	36
150400	12	306400	31	432002	43	606000	55	644500	34
150500	12	306500	31	432205	43	607500	51	644600	36
150600	12	309600	32	432405	43	607600	51	644810	36
151000	12	330000	18	432505	43	607700	51	644811	36
151100	12	330100	18	460301	43	620900	52	644910	35
152000	10	330200	21	460304	43	621100	52	644911	35
153300	10	330300	40	465000	43	621300	52	645000	34
154000	10	330400	40	465100	43	621500	52	645810	36
154100	10	330500	40	465300	43	621700	52	645811	36
155200	16	330600	18	494000	49	621900	52	645910	35
155300	16	330700	18	495000	49	627900	52	646000	35
155500	16	330800	40	495100	49	628100	52	646500	34
155600	16	330900	40	496000	50	628300	52	646900	35
156201	16	331000	20	497000	50	628500	52	646950	35
156301	16	331100	20	497100	50	628700	52	647000	35
156600	11	331200	20	497200	50	628900	52	647500	34
156800	8	331300	20	497300	50	629100	52	648501	45
156900	11	331400	20	497400	50	629200	52	648503	45
157000	8	331500	20	497500	50	629300	52	648505	46
157200	9	331600	20	497600	50	629400	52	649000	45
157600	9	331700	20	497700	50	629900	52	649001	45
157800	9	332800	40	497800	50	630200	48	649200	45
158000	9	333000	18	498000	51	632700	46	652000	41
158400	11	333100	21	498100	51	632701	46	652500	41
159000	8	333200	21	498200	51	632702	46	702000	40
160200	11	333300	21	498300	51	632703	46	710000	19

DER VWS-CAMPUS

In unserem VWS-Campus erhalten Sie zahlreiche Expertentipps und Tricks zu unseren Produkten.

Nutzen Sie die Schulungsangebote durch unsere Experten



THEMA 1 Trockenbauprofile

Wenn Sie mehr wollen, als nur einfach gerade Trockenbauwände zu stellen, kommen Sie an unseren PVC-Spachtelprofilen nicht vorbei. Egal ob Bögen, Bewegungs- oder Schattenfugen oder Abschlüssen, hier kommen Sie mit Metallprofilen schnell an Ihre Grenzen. Unsere Spezialisten zeigen Ihnen, was mit unseren hochwertigen PVC-Spachtelprofilen alles möglich ist.

THEMA 2 Laibungsprofile

Hier erfahren Sie alles über die Eigenschaften und Anwendungsbereiche von Laibungsprofilen in Putz, Trockenbau und WDVS. Mit dem Fokus auf dem Bereich Sanierung vermitteln unsere Experten Wissen für ein wichtiges Sortiment.

THEMA 3 Putzprofile

Wie kann ich Rostprobleme vermeiden und was können PVC-Profile besser als Metallprofile. Das ist der Schwerpunkt dieser Schulung für Ihre Mitarbeiter und Kunden. Einfacher zu verarbeiten, sicher in der Verarbeitung und für alle Anwendungen einsetzbar, das sind unsere PVC-Putzprofile.



Innovationen für Putz, Trockenbau und WDVS

VWS Befestigungstechnik GmbH
Siemensstraße 2, 72805 Lichtenstein
Tel.: +49 7129 695-100
E-Mail: look@vws.de
www.vws.de



Interesse an einer professionellen Produktschulung?

Wenn Sie Interesse an einer Schulung haben, melden Sie dies gern über folgenden QR-Code an, wir freuen uns auf Sie!