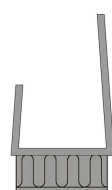


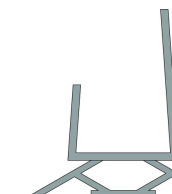


## Art. Nr. 160200 – 160300

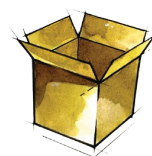
### Laibungsprofil L-Form PVC selbstklebend mit und ohne Lippe



160200



160300



Das Laibungsprofil PVC von VWS ist ein formstabiles Abschluss- und Anschlussprofil aus UV- und witterungsbeständigem Hart-PVC, speziell konzipiert für Gipskarton- oder Putzanschlüsse an Fenster- und Türleibungen. Es schützt den offenen Gipskern zuverlässig vor Feuchtigkeit und mechanischer Beanspruchung, ermöglicht Lot- und fluchtgerechte Abschlüsse bei unterschiedlichen Putz- oder Plattenstärken und wird in handelsüblichen Längen geliefert.

Laibungsprofil L-Form mit und ohne Lippe, PVC selbstklebend	
<b>Material</b>	Co-extrudiertes Profil aus Hart-PVC mit Dichtlippe aus Weich-PVC (UV- und witterungsbeständiges sowie schlagzähes PVC)
<b>Gipskartonplatte</b>	12,5 mm
<b>Gips-Stärke</b>	1 mm
<b>Verpackung</b>	Karton = 25 Stück
<b>Länge</b>	2,50 m bis 3,00 m

#### Anwendung:

Das Profil wird bündig an die Laibungskante gesetzt und auf Länge geschnitten. Anschließend wird es auf die Platte bzw. das Unterkonstruktionssystem aufgesteckt oder angesetzt und nur angespachtelt – nicht komplett überspachtelt – um die Bewegungsaufnahme des Anschlusses zu gewährleisten. Danach ist die Fläche bereit für die weitere Endbearbeitung wie Grundierung und Lackierung bzw. Putzauftrag.

#### Wichtige Hinweise:

Profile liegend, trocken und vor direkter Sonneneinstrahlung geschützt lagern und transportieren; vor der Montage auf Beschädigungen prüfen und bei Umgebungstemperaturen zwischen +5 °C und +30 °C verarbeiten.

Alle Angaben entsprechen dem heutigen Stand unserer Kenntnisse und Erfahrungen. Unsere Informationen beschreiben lediglich die Beschaffenheit unserer Produkte und begründen kein vertragliches Rechtsverhältnis. Sie entbinden den Käufer nicht davon, unsere Produkte auf ihre Eignung für den vorgesehenen Verwendungszweck selbst zu prüfen. Wir behalten uns Änderungen aus technischen oder baurechtlichen Gründen vor. Produktabbildungen auf diesem Blatt sind nicht maßstabgetreu. Mit Erscheinen dieses technischen Merkblattes sind frühere Ausgaben ungültig. Unter [www.vws.de](http://www.vws.de) finden Sie die jeweils gültigen technischen Merkblätter unseres Sortiments. Der Revisionsstand ist entscheidend für die Verwendung der Produkte zum Zeitpunkt der Montage. Gedruckte Versionen können vom gültigen Revisionsstand abweichen.