

Technisches Datenblatt

Gutex Thermowall-gf



Gutex Thermowall-gf ist die besonders druckfeste, stabile verputzbare Dämmplatte in 40 oder 60 mm Dicke – ideal für die direkte Beplanung auf Holzständern im ökologischen Thermowall WDV.

Inhaltsstoffe

- Unbehandeltes Tannen- und Fichtenholz
- 4,0 % PUR-Harz
- 1,5 % Paraffin

Entsorgung

- Altholzkategorie: A2
- Abfallschlüsselnummern nach AVV
030105, 170201

Rohdichte ρ [kg/m³]	~ 185
Nennwert Wärmeleitfähigkeit λ_D [W/mK]	0,043
Bemessungswert Wärmeleitfähigkeit λ_B [W/mK]	0,045
Dampfdiffusion μ	3
Druckspannung/-festigkeit [kPa]	≥ 150
Zugfestigkeit senkrecht zur Plattenebene [kPa]	≥ 20
Kurzzeitige Wasseraufnahme [kg/m²]	≤ 1
Strömungswiderstand [kPa s/m²]	≥ 100
Spezifische Wärmekapazität [J/kgK]	2100
Maximale Einsatztemperatur [°C]	110
Brandverhalten Euroklasse nach DIN EN 13501-1	E
Produktnorm	DIN EN 13171
Zulassungsnummer	Z-33.47-660 Z-33.43-942 ETA-10/0287 ETA-10/0288
Plattenkennzeichnung	WF-EN13171-T5-WS1,0- DS(70,-)3-CS(10/Y)150-TR20- MU3-AF _r 100

Anwendungsgebiete nach DIN 4108-10:2021-11

- DI-zg, DEO-ds, WAB-ds, WAP-zh, WH



Technisches Datenblatt

Gutex Thermowall-gf

Kantenausbildung	Nut + Feder			
Dicke [mm]	40	60		
Länge × Breite [mm × mm]	1300 × 600		1800 × 600	2576 × 1176
Deckmaß: Länge × Breite [mm × mm]	1275 × 575		1775 × 575	2551 × 1151
Deckmaß: Quadratmeter pro Platte [m ²]	0,73		1,02	2,94
m ² /Stück	0,78		1,08	3,02
Gewicht pro Platte [kg]	5,77	8,66	11,99	33,63
Gewicht pro m ² [kg]	7,40	11,10		
Stück/Palette	108	72	36	18
Quadratmeter pro Palette [m ²]	84,24	56,16	38,88	54,53
Gewicht pro Palette [kg]	680		490	680
Nennwert Wärmedurchlasswiderstand R _D [m ² K/W]	0,90	1,35		
Wärmedurchlasswiderstand R [m ² K/W]	0,85	1,30		
sd-Wert [m]	0,12	0,18		

Kantenausbildung	Stumpf			
Dicke [mm]	40	60	40	60
Länge × Breite [mm × mm]	2600 × 1250		2800 × 1250	3000 × 1250
m ² /Stück	3,25		3,50	3,75
Gewicht pro Platte [kg]	24,05	36,08	25,90	38,85
Gewicht pro m ² [kg]	7,40	11,10	7,40	11,10
Stück/Palette	24	15	24	15
Quadratmeter pro Palette [m ²]	78,00	48,75	84,00	52,50
Gewicht pro Palette [kg]	610	640	730	680
Nennwert Wärmedurchlasswiderstand R _D [m ² K/W]	0,90	1,35	0,90	1,35
Wärmedurchlasswiderstand R [m ² K/W]	0,85	1,30	0,85	1,30
sd-Wert [m]	0,12	0,18	0,12	0,18



Produktinformationen

Gutex Thermowall-gf

Anwendungsgebiete

- Putzträgerplatte für das Thermowall WDVS für Holz- und Massivbauweise ohne Hinterlüftung

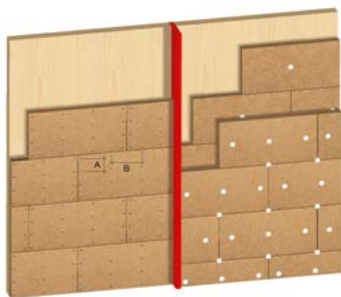
Vorzüge

- Bestandteil der bauaufsichtlich zugelassenen Gutex Wärmedämmverbundsysteme
- Stoßsicher
- Verbesserung der Schalldämmung
- Zeitsparende und einfache Verlegung durch hohe Maßgenauigkeit
- Einschichtiges und homogenes Rohdichteprofil
- Optimale Wärmedämmung
- Hervorragende Wärmespeicherkapazität → guter sommerlicher Hitze- und winterlicher Kälteschutz
- Feuchteregulierend
- Diffusionsoffen
- Nachhaltiger Rohstoff Holz → recyclefähig
- Hergestellt in Deutschland (Schwarzwald)
- Baubiologisch unbedenklich (natureplus® zertifiziert)

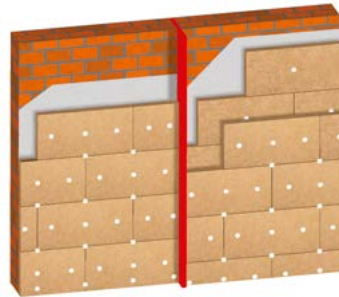
Verlegehinweise

- Detaillierte und ausführliche Verlegehinweise über Plattenmontage, Befestigungen und Putzauftrag siehe Broschüre „Thermowall WDVS Das ökologische Wärmedämmverbundsystem“.
- Gesetzliche Vorgaben zum Umgang mit Holzstaub sind zu beachten

Montage auf Massivholz- oder mineralischen Untergründen

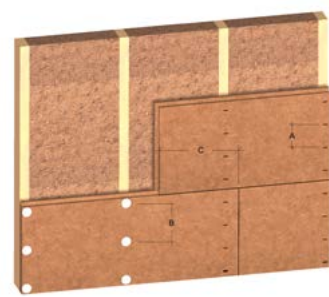


vollflächiger Holzuntergrund



Massivbauweise

Montage im Holzrahmenbau



Holzständerbauweise