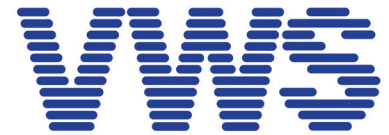
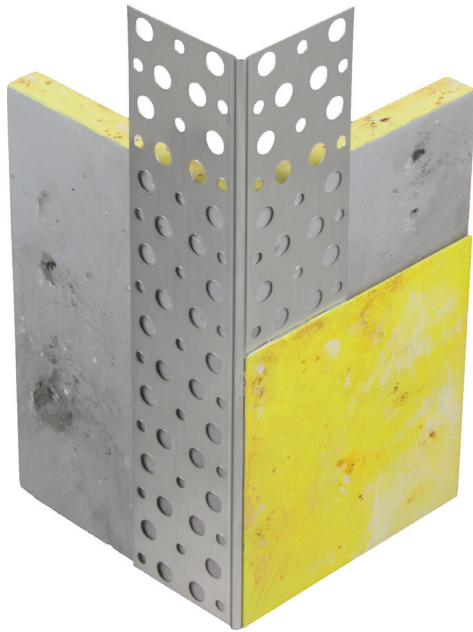


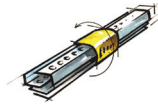
Technisches Merkblatt



VWS Befestigungstechnik GmbH
Siemensstraße 2
D - 72805 Lichtenstein/Württemberg
Tel.: 00 49 (0) 71 29 / 6 95 - 1 00
Fax: 00 49 (0) 71 29 / 6 95 - 1 50
www.vws.de

Seite	1/1
Stand	07.2012
Revision	-

010300



Eckprofil
Alu blank
45 x 45 mm
12,5 mm GKP
1 mm Gips
25 Stück
2,5 / 3,0 m

Anwendung: Trockenbau

Eckprofile werden im Trockenbau bei Spachtelarbeiten in Verbindung mit GK Platten eingesetzt. Sie dienen zur Herstellung von exakten und lotgerechten Kanten. Das Eckprofil muss vollflächig zur Plattenmitte hin verspachtelt werden, um einen plan ebenen Übergang zwischen Profil und GK Platte zu erhalten.

Produktausstattung:

Aluminium Profil mit Abzugskante und beidseitiger Stanzung.

Wichtige Hinweise:

Trocken lagern
Transport und Lagerung liegend