



Güteüberwacht durch Güteschutz Beton NRW

Heisberger Straße 211
5 7 2 5 8 Freudenberg
Telefon 02734 - 27 58 0

www.christoph-betonwaren.de

CHRISTOPH

CBF Flachsturz Typ E (11.3)

Betongüte: C 20/25

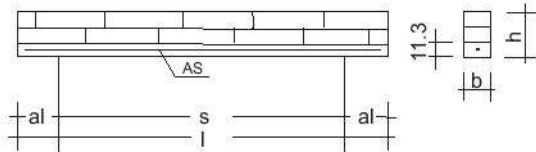
Betonstahl: BSt 500SA

Statisches System:
Einfeldträger, gelenkig gelagert
Expositionsklassen: XC1

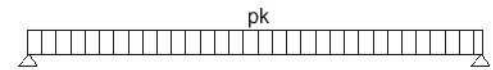
Belastungen: vorwiegend ruhend
nach DIN 1055 (2005)

Bemessung nach DIN 1045-1
Zulassung Nr. Z-17.1-950 (DIBt)

Auflager:
Die Stürze sind am Auflager auf ein
Mörtelbett auf Mauerwerk oder Beton
nach statischen Erfordernissen zu
legen.



Flachsturzhöhe: 11.3 cm



pk = ständige Last + Verkehrslast (ohne Sturzeigengewicht)

h [cm]	l [m]	s [m]	Auflager al [cm]	b = 11.5 cm		b = 15 cm		b = 17.5 cm	
				pk [kN/m]	As [cm]	pk [kN/m]	As [cm]	pk [kN/m]	As [cm]
25	1.00	0.760	12.0	10.4	1 Ø 8	13.6	1 Ø 10	15.9	1 Ø 10
35	1.00	0.760	12.0	17.8	1 Ø 8	22.0	1 Ø 10	21.9	1 Ø 10
45	1.00	0.760	12.0	17.8	1 Ø 8	22.0	1 Ø 10	21.9	1 Ø 10
25	1.13	0.885	12.0	8.0	1 Ø 8	10.4	1 Ø 10	12.2	1 Ø 10
35	1.13	0.885	12.0	15.3	1 Ø 8	19.0	1 Ø 10	18.8	1 Ø 10
45	1.13	0.885	12.0	15.3	1 Ø 8	19.0	1 Ø 10	18.8	1 Ø 10
25	1.25	1.010	12.0	6.5	1 Ø 8	8.4	1 Ø 10	9.9	1 Ø 10
35	1.25	1.010	12.0	13.4	1 Ø 8	16.8	1 Ø 10	16.6	1 Ø 10
45	1.25	1.010	12.0	13.4	1 Ø 8	16.8	1 Ø 10	16.6	1 Ø 10
25	1.38	1.135	12.0	5.4	1 Ø 8	7.0	1 Ø 10	8.2	1 Ø 10
35	1.38	1.135	12.0	11.2	1 Ø 8	14.6	1 Ø 10	15.0	1 Ø 10
45	1.38	1.135	12.0	12.0	1 Ø 8	14.9	1 Ø 10	15.0	1 Ø 10
25	1.50	1.260	12.0	4.6	1 Ø 8	6.0	1 Ø 10	7.0	1 Ø 10
35	1.50	1.260	12.0	9.3	1 Ø 8	12.2	1 Ø 10	13.4	1 Ø 10
45	1.50	1.260	12.0	10.8	1 Ø 8	13.5	1 Ø 10	13.4	1 Ø 10

Einbauanweisung:

Die Druckzone ist aus Mauerwerk im Verband nach DIN 1053-1: 1996-11 mit vollständig vermörtelten Stoß- u. Lagerfugen oder aus Beton mindestens der Festigkeitsklasse C 12/15 bzw. LC 12/13 oder aus Mauerwerk u. Beton herzustellen.

Für die Druckzone aus Mauerwerk müssen die Steine mindestens die Anforderungen an die Festigkeitsklasse 12 erfüllen.

Es dürfen die folgenden Steine für Mauerwerk mit Mörtelgruppe II verwendet werden:

- Voll- oder Hochlochziegel mit Lochung A, Hochlochziegel mit versetzt bzw. diagonal verlaufenden Stegen müssen mindestens die Anforderungen an die Festigkeitsklasse 20 erfüllen
- Kalksand-Voll-, Loch-, Block- u. Hohlblocksteine
- Vollsteine u. Vollblöcke aus Leichtbeton bzw. aus Beton
- Für Mauerwerk mit Dünnbettmörtel dürfen nur Kalksandplansteine verwendet werden

Sonstige mitgeltenden Vorschriften und weitere Bestimmungen siehe 'Allgemeine bauaufsichtliche Zulassung Z-17.1-950' vom 07.12.2007

aufgestellt: Siegen, den 25.01.2008



Ingenieurgesellschaft Klietsch GmbH
Königstraße 25
57078 Siegen-Geisweid

Tel.: 0271/23167-0
Fax: 0271/23167-67
E-Mail: info@klietsch.com