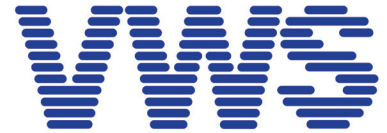
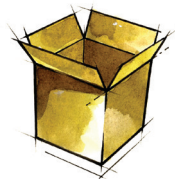
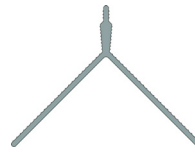


# Technisches Merkblatt



VWS Befestigungstechnik GmbH  
Siemensstraße 2  
D - 72805 Lichtenstein/Württemberg  
Tel.: 00 49 (0) 71 29 / 6 95 - 1 00  
Fax: 00 49 (0) 71 29 / 6 95 - 1 50  
www.vws.de



Seite	1/1
Stand	07.2012
Revision	-

## 330000+330700

### Kantenrichtprofil

PVC

40 x 40 mm

25 Stück

2,5 / 3,0 m

**330000**

11 mm Putz

**330700**

14 mm Putz

Anwendung: Aussenputz und Innenputz

VWS PVC Kantenrichtprofile können für Innen- und Außenputzarbeiten eingesetzt werden und dienen dem Schutz, der Stabilisierung sowie der exakten Ausbildung der Ecke. Besonders geeignet sind die korrosionsfreien VWS PVC Kantenrichtprofile für Feuchträume und für spritzwasserbelastete Bereiche. Durch die besondere Profilkopfausbildung sind die VWS-Kantenrichtprofile nach dem Verputzen kaum sichtbar.

Produktausstattung:

Profil mit Abzugskante und beidseitig gelochten Schenkeln aus UV- und witterungsbeständigem, schlagzähem PVC.

Wichtige Hinweise:

Kühl und trocken lagern

Transport und Lagerung liegend

Alle Angaben entsprechen dem heutigen Stand unserer Kenntnisse und Erfahrungen. Unsere Informationen beschreiben lediglich die Beschaffenheit unserer Produkte und begründen kein vertragliches Rechtsverhältnis. Sie entbinden den Käufer nicht davon, unsere Produkte auf ihre Eignung für den vorgesehenen Verwendungszweck selbst zu prüfen. Wir behalten uns Änderungen aus technischen oder baurechtlichen Gründen vor. Produktabbildungen auf diesem Blatt sind nicht maßstabgetreu. Mit Erscheinen dieses Technischen Merkblattes sind frühere Ausgaben ungültig. Unter [www.vws.de](http://www.vws.de) finden Sie die jeweils gültigen Technischen Merkblätter unseres Sortiments. Der Revisionsstand ist entscheidend für die Verwendung der Produkte zum Zeitpunkt der Montage. Gedruckte Versionen können vom gültigen Revisionsstand abweichen.

