

Die optimale Lösung für die unkomplizierte Durchführung von Antennenmasten

Der Venduct Antennendurchgang überzeugt durch passgenaue, schnelle Montage und jahrzehntelange Funktionssicherheit. In Verbindung mit den Venduct Grundplatten lassen sich einfach und schnell regensichere Durchführungen von Antennen- und Satellitenempfangsmasten für nahezu alle Steildächer herstellen. Der abgestufte Adapter kann universell für verschiedene Rohrdurchmesser von 22 mm bis 77,5 mm eingesetzt werden.

Produktvorteile

- Einfache und schnelle Montage
- Regensichere Dachdurchgangslösung
- Universell einsetzbar für Rohrdurchmesser von 22 mm - 77,5 mm
- In den passenden Herstellerfarben verfügbar

Einsatzbereich

- Zur Durchführung von Antennen- und Satellitenempfangsmasten auf Steildächern
- Die Antennenadapter sind kompatibel mit allen Venduct Grundplatten, wobei die Modularität nur innerhalb des Systems gegeben ist (Antennendurchgang DN 110 ist nur mit Grundplatten DN 110 kompatibel, Antennendurchgang DN 125 nur mit Grundplatten DN 125).

Zusatzprodukte

Die kompatiblen Funktionsteile und ergänzende Zubehörprodukte finden Sie auf der Folgeseite

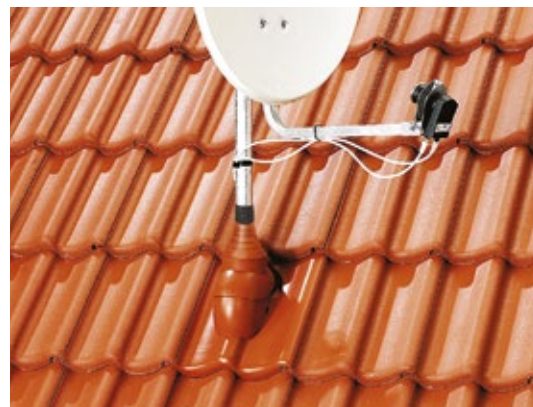
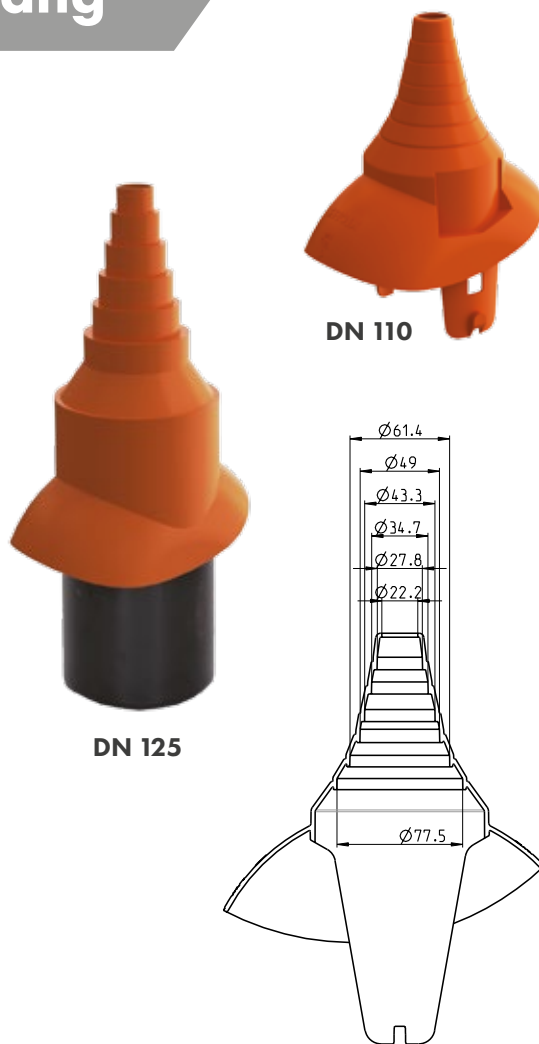
Verlegehinweis

Einfache Montage durch Einrasten des Antennendurchgangs in die Grundplatte. Adapter wird entsprechend der Rohrstärke abgeschnitten.

Zum Abdichten des Spaltes zwischen Antennendurchgang und Mast wird der Einsatz von Easy-Form Klebeband empfohlen.

Je nach Pfannenmodell / Grundplatte und der Lattweite kann es in Einzelfällen vorkommen, dass ab bestimmten Dachneigungen die lotrechte Antennendurchführung technisch nicht möglich ist. Alternativ kann hier die universelle Grundplatte eingesetzt werden. Beachten Sie hierzu die Angaben in unserer Übersicht der passgenauen Grundplatten auf kloeber.de

Bitte beachten Sie die gesonderte Verlegeanleitung auf kloeber.de



Technische Daten

Material	Versprödungsfreier, UV-unempfindlicher Spezial-Kunststoff (ASA/ABS)	
Durchmesser	DN 110	DN 125
Dachneigung	ca. 20°-50°	ca. 16°-45°
Brandverhalten DIN EN 13501-1	Klasse E	
Allgemeine Beständigkeit	verrottungsstabil, witterungs-, frost- und alterungsbeständig	
Temperaturbeständigkeit	-20°C / +80°C	

Produktinformation

Artikel-Nr.	Farbe	a - Länge	b - Breite	c - Höhe	Ausführung	Gewicht	VE (St.) KAR/PAL	
Antennendurchgang DN 110								
	KE 8033-3-0100	rot	230 mm	120 mm	170 mm	DN 110	0,8 kg	10 / 80
	KE 8033-3-0200	dunkelbraun						
	KE 8033-3-0400	dunkelgrau						
	KE 8033-3-0429	anthrazit						
	KE 8033-3-0450	schwarz						
	KE 8033-3-XXXX	Herstellerefarbe passend						
Antennendurchgang DN 125								
	KE 0503-3-0100	rot	230 mm	120 mm	170 mm	DN 125	0,8 kg	10 / 80
	KE 0503-3-0429	anthrazit						
	KE 0503-3-XXXX	Herstellerefarbe passend						
Dichtmanschette (Anschluss der Durchdringung an die Unterdeckbahn bzw. Dampfbremse)								
	KE 8090	schwarz/ weiss	240 mm	230 mm	55 mm	für Durchmesser 42 - 55 mm	0,1 kg	2 / 252
	KE 8091	schwarz/ weiss				für Durchmesser 50 - 70 mm		
Easy-Form Klebeband (Anschluss der Durchdringung an die Unterdeckbahn / Dampfbremse sowie zur Abdichtung des Spaltes zwischen Adapter und Mast)								
	KW 0090-2	anthrazit	5 m	90 mm	-	-	0,9 kg	10 / 600

Antennendurchgang DN 110 ist nur mit den Grundplatten DN 110 kompatibel.

Antennendurchgang DN 125 ist nur mit den Grundplatten DN 125 kompatibel.

