

www.weserwaben.de  
www.weser.eu

WESER Bauelemente-Werk GmbH  
Alte Todenmänner Straße 39  
D-31737 Rinteln

Postfach 1740  
D-31727 Rinteln

Zentrale:  
Telefon +49 (0)5751 9604-0

Verkauf:  
Telefon +49 (0)5751 9604-34, -35 oder -45  
Telefax +49 (0)5751 9604-42

verkauf@weserwaben.de  
www.weserwaben.de  
www.weser.eu



Ihr Fachhändler

**WESERWABEN®**  
immer einen Stein voraus



Besuchen Sie uns online!

**WESERWABEN®**  
immer einen Stein voraus



## Schutz vor Witterung



## Mauer- und Pfeilerabdeckungen

www.weserwaben.de



Neu

- optimaler dauerhafter Schutz vor Witterung
- Mauer-, Pfeiler- und Endabdeckungen
- alle Modelle mit Abtropfkante
- geringe Wasseraufnahme
- unterseitige Verzahnung für leichte Verlegung
- Qualität nach DIN EN 13198

und wie schützen Sie Ihre Mauer?



# Mauer- & Pfeilerabdeckungen

Um freistehende Mauern und Pfeiler vor den durch Witterung bedingten Einflüssen wie Feuchtigkeit und Frost zu schützen, bietet WESERWABEN® ein umfangreiches Sortiment an hochwertigen Mauer- und Pfeilerabdeckungen an. Verschiedene Dachformen, vielfältige Strukturen, Oberflächen und Farben sorgen für die Abdeckung und für den schmackenden Abschluss der Mauer- und Pfeilerkrone.



**Große Vielfalt in Form und Größe**



**Einzigartige gerushte Oberfläche für eine besondere und natürliche Optik**



**Ideale Kombinationen für Schutz und Dekoration**



Die WESERWABEN® Mauer- und Pfeilerabdeckungen heben sich durch ihre Qualität und Funktionalität ab. Maßhaltiger, widerstandsfähiger Spezialbeton garantiert eine hohe gleichmäßige Materialdichte.

Die geringe Wasseraufnahme der WESERWABEN® Mauer- und Pfeilerabdeckungen aus Beton entspricht den Anforderungen der DIN EN 13198 und darüber hinaus sogar den verschärften Bedingungen der Frost-Tausalz-Beständigkeit. Zusätzlich sind alle Abdeckungen mit einer Abtropfkante versehen. Ein vorheriges Abdichten der Mauer ist daher nicht notwendig. Durch unterseitige Verzahnungsrillen\* wird eine einfache, schnelle und preiswerte Verlegung und optimale Mörtelhaftung erzielt.

Ecken werden bei Bedarf per Gehrungsschnitt mit der Trennscheibe auf der Baustelle angepasst.

Mit 2 gleichen Endabdeckungen können Sie individuelle Pfeilerabdeckungen gestalten, z.B. durch Zuschnitt für rechteckige Pfeiler.

Verlegung der Abdeckungen auf flachem Untergrund in ein 2 bis 3 cm dickes Mörtelbett. Beim Auflegen auf genaue Ausrichtung von Höhe und Flucht achten.

Stoßfugen sind mit 1 cm breiter Mörtelfuge auszubilden.

Im Mauerwerk vorhandene Dehnungsfugen müssen bei der Verlegung der Mauerabdeckungen übernommen werden. Um die maximale Wasserdurchlässigkeit der Mauerabdeckungen und Fugen zu gewährleisten, können diese mit einer hydrophobierenden Imprägnierung versiegelt werden (Herstellerangaben beachten). Wir empfehlen hierfür die WESERWABEN® Spezial-Imprägnierung zu verwenden oder eine handelsübliche Qualitätsmarke.

Die anerkannten Regeln der Baukunst sowie örtliche Gegebenheiten sind grundsätzlich zu beachten.

Wie alle Betonartikel können WESERWABEN® Mauer- und Pfeilerabdeckungen Farbunterschiede/Ausblühungen aufweisen. Durch normale Umwelteinflüsse kommt es automatisch zu einer farblichen Anpassung. Farbunterschiede und Ausblühungen sind auf natürliche Prozesse zurückzuführen. Sie sind unter wirtschaftlicher Betrachtung technisch nicht auszuschließen, stellen keinen Mangel dar und gelten folglich nicht als Reklamationsgrund.

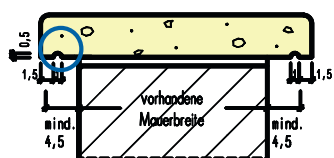
Zum Schutz vor Verschmutzungen und zur leichteren Reinigung der Elemente sollten Sie diese nach dem Aufbau mit der WESERWABEN® Spezial-Imprägnierung imprägnieren.

\*Ausnahmen: Murus Travertin, Mauerabdeckung Satteldach Farbton „Braun“, Mauerabdeckung Flach in „Anthrazit-Weiß meliert“, Größen ab 60 cm Breite und Sonderanfertigungen.

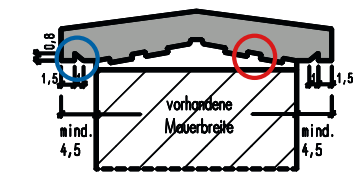


- = unterseitige Verzahnung für leichtere Verlegung
- = Abtropfkante

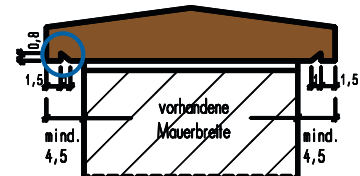
Mauerabdeckung Murus Travertin



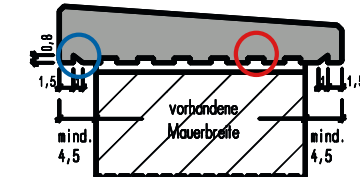
Mauerabdeckung Satteldach



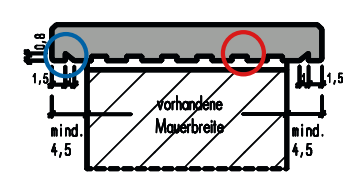
Mauerabdeckung Satteldach FVU Farbton „Braun“



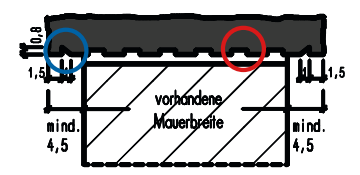
Mauerabdeckung Pultdach



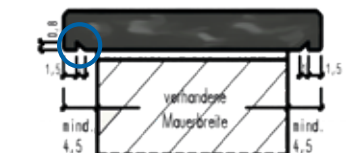
Mauerabdeckung flach



Mauerabdeckung flach-strukturiert



Mauerabdeckung flach FVU Anthrazit-Weiß meliert



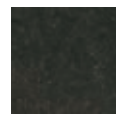
## Farbtöne/Oberflächen



Naturgrau



Naturgrau Guss



Anthrazit



Lava Anthrazit CRUSH®



Silbergrau CRUSH®



Braun



Anthrazit-Weiß meliert



Grau-Anthrazit meliert



Anthrazit strukturiert



Champagne Travertin<sup>1</sup>

Artikel	Ca.-Maße (außen) in cm				Ca.-Gewicht kg/Stück	Naturgrau	Naturgrau Guss	Anthrazit	Silbergrau CRUSH <sup>®</sup>	Lava Anthrazit CRUSH <sup>®</sup>	Braun	Anthrazit-Weiß meliert	Grau-Anthrazit meliert	Champagne Travertin
	Breite	Höhe (Stärke)	Länge	max. Mauer-/Pfeilerbreite										

Oberfläche je nach Artikel

### Mauerabdeckungen Satteldach\*

Sondermaße auf Anfrage, Breite im 5 cm Raster

	16,0	3,5-5,5-3,5	49,0	7,0	7,5	●									
	20,0	3,5-5,5-3,5	49,0	11,0	10,0	●		●							
	25,0	3,5-5,5-3,5	49,0	16,0	11,5	●		●							
	30,0	3,5-5,5-3,5	49,0	21,0	13,0	●		●			●	●			
	35,0	3,5-5,5-3,5	49,0	26,0	15,5	●		●			●	●			
	40,0	3,5-5,5-3,5	49,0	31,0	18,0	●		●			●	●			
	45,0	3,5-5,5-3,5	49,0	36,0	20,0	●		●							
	50,0	5,0-7,5-5,0	49,0	41,0	32,0	●		●							
	60,0	5,5-8,0-5,5	49,0	51,0	37,5	●		●							

### Endabdeckungen Satteldach

	30,0	3,5-5,5-3,5	30,0	21,0	8,0	●		●							
	35,0	3,5-5,5-3,5	35,0	26,0	11,0	●		●							
	40,0	3,5-5,5-3,5	40,0	31,0	14,5	●		●							
	45,0	3,5-5,5-3,5	45,0	36,0	18,5	●		●							

### Pfeilerabdeckungen Spitzdach

	35,0	3,5-5,5-3,5	35,0	26,0	11,5	●		●							
	40,0	4,0-6,0-4,0	40,0	31,0	16,0	●		●							
	45,0	4,5-7,0-4,5	45,0	36,0	23,0	●		●							
	50,0	5,0-10,0-5,0	50,0	41,0	31,0	●		●							
	60,0	5,5-13,0-5,5	60,0	51,0	65,0		●								
	70,0	6,5-15,2-6,5	70,0	61,0	101,0		●								

### Mauerabdeckungen Pultdach

	25,0	5,0-3,5	49,0	16,0	12,0	●		●							
	30,0	5,0-3,5	49,0	21,0	14,0	●		●							
	35,0	5,0-3,5	49,0	26,0	16,0	●		●							
	40,0	5,0-3,5	49,0	31,0	18,5	●		●							
	50,0	5,7-3,7	49,0	41,0	26,5	●		●							
	60,0	6,0-4,0	49,0	51,0	35,0	●		●							

### Mauerabdeckungen flach CRUSH<sup>®</sup> Neu

	25,0	4,0	49,0	16,0	11,3				●	●					
	30,0	4,0	49,0	21,0	13,5				●	●					
	35,0	4,0	49,0	26,0	15,8				●	●					
	40,0	4,0	49,0	31,0	18,4				●	●					

### Mauerabdeckungen flach

	25,0	4,0	49,0	16,0	11,3	●		●					●	●	
	30,0	4,0	49,0	21,0	13,5	●		●					●	●	
	35,0	4,0	49,0	26,0	15,8	●		●					●	●	
	40,0	4,0	49,0	31,0	18,4	●		●					●	●	

### Mauerabdeckungen flach-strukturiert

	30,0	5,0	49,0	21,0	15,0			●							
	35,0	5,0	49,0	26,0	17,5			●							

### Pfeilerabdeckungen flach

Zur Nutzung als Endabdeckung bauseits zuschneiden

	40,0	5,0	40,0	31,0	17,4									●	●
--	------	-----	------	------	------	--	--	--	--	--	--	--	--	---	---

### Mauerabdeckung/Gartenplatten Murus Travertin (Wetcast)

	28,0	4,0	75,0	19,0	19,3										●
	33,0	4,0	75,0	24,0	22,7										●
	38,0	4,0	75,0	29,0	26,2										●

\* Mauerabdeckungen Satteldach im Farbton „Braun“ sowie Mauerabdeckungen in Flach „Anthrazit-Weiß meliert“ weichen in Form und Gewicht gering von den Angaben ab!

<sup>1</sup> WESERWABEN® Wetcast-Produkte sind handgefertigt. Verarbeitet werden Naturmaterialien, die stets natürlichen Schwankungen unterliegen. Aufgrund dieser Schwankungen und verschiedener Herstellungsverfahren und -zeitpunkten kann es zu Abweichungen innerhalb der Farbtöne kommen. Diese sind gewollt und stellen keinen Mangel dar.