

Schlüter®-KERDI-FIX

Montagekleber
für Anschlüsse und Stossverbindungen

8.3

Produktdatenblatt

Anwendung und Funktion

Schlüter-KERDI-FIX ist ein elastischer Montagekleber auf der Basis eines MS-Polymer.

Er eignet sich zum Herstellen von dichten Anschlüssen der Verbundabdichtung Schlüter-KERDI zu anderen Bauteilen, wie Balkon- und Terrassentüren, Fensterelementen, Blechverwahrungen oder Schlüter-BARA Randprofilen. Ebenso ist KERDI-FIX sehr gut geeignet, um Schlüter-KERDI-BOARD Platten aneinander oder an Einbauteilen zu verkleben. Weiterhin kann KERDI-FIX auch zum Verkleben einer Vielzahl anderer Materialien verwendet werden.

Material

Schlüter-KERDI-FIX ist ein einkomponentiger Dicht- und Klebstoff auf Basis silanmodifizierter Polymere.

Das Material ist kein Gefahrgut und kann entsprechend der Abfallschlüsselnummer 080499 entsorgt werden.

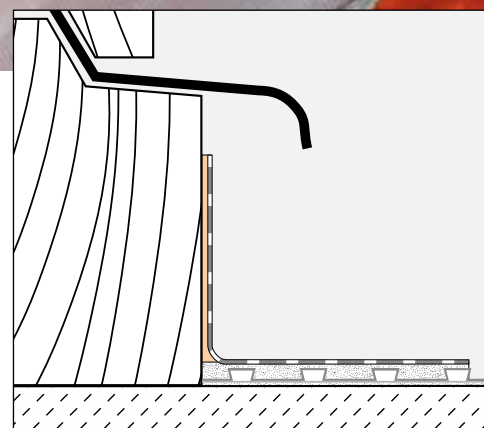
Matereialeigenschaften und Einsatzgebiete:

Schlüter-KERDI-FIX ist geruchsneutral, UV- und witterungsbeständig und daher im Außenbereich verwendbar. Der Kleber ist elastisch, frei von Lösemitteln und haftet gut auf den meisten Materialien wie Holz, Stein, Beton, Metall, Glas und vielen Kunststoffen. Schlüter-KERDI-FIX kann als Kleb- wie auch als Dichtstoff eingesetzt werden und eignet sich auch für Anschluss- und Dehnungsfugen (eine Anwendung als Sichtfuge im Unterwasserbereich ist nicht zulässig).



Schlüter-KERDI-FIX kann mit den meisten Alkydharz- und Dispersionsfarben überstrichen werden.

Die Verwendbarkeit des Materials ist in besonderen Einzelfällen je nach zu erwartenden chemischen, mechanischen oder sonstigen Belastungen zu klären.





Verarbeitung

Der Anwendungsbereich muss tragfähig und ausreichend fest sein. Die zu beklebende Oberfläche muss klebe- und haftungsfreundlich, fest und frei von losen Bestandteilen sein. Die Materialien dürfen keine flüchtigen Bestandteile enthalten, die eine Haftung später verringern. Eine Eignung ist gegebenenfalls vor Ort durch eigene Versuche zu prüfen.

Schlüter-KERDI-FIX als Montagekleber:

Schlüter-KERDI-FIX wird als Raupe oder punktuell aufgetragen. Um die vollständige Aushärtung auf nichtsaugenden bzw. extrem trockenen Werkstoffen zu erzielen, kann KERDI-FIX zusätzlich mit Wasser benetzt werden. Die miteinander zu verklebenden Werkstücke müssen innerhalb der Hautbildungszeit zusammengefügt werden, das Besprühen von KERDI-FIX mit Wasser verkürzt die Hautbildungszeit deutlich. Bei Bedarf sollten die Werkstücke bis zum Erreichen der Funktionsfestigkeit gesichert bzw. lage-sicher fixiert werden.

Schlüter-KERDI-FIX als Abdichtung:

Zur Verklebung von Schlüter-KERDI oder Schlüter-KERDI-Systemkomponenten ist KERDI-FIX auf den Untergrund aufzutragen und mit einem feingezahnten Spachtel flächig zu verteilen. Das zu verklebende Material ist so schnell wie möglich vollflächig und hohlraumfrei zusammenzufügen.

Es ist zu empfehlen, beim Verkleben von KERDI-Material zum Eindrücken die Glattseite der Zahnkelle unter Druck schräg über die KERDI-Bahn zu führen oder eine geeignete Andruckrolle zu verwenden. Luft-einschlüsse sind zu vermeiden.

KERDI-FIX als Sichtfuge:

Vor dem Einbringen von KERDI-FIX in die Fugen sollten die Ränder fachgerecht abgeklebt werden, z.B. mit Kreppband. Das Klebeband darf hierbei nicht in die Fuge hineinragen. Um eine Dreiflankenhaftung zu vermeiden, sollte eine Hinterfüllschnur mit geeignetem Durchmesser in die Fugen eingedrückt werden.

Schlüter-KERDI-FIX ist möglichst hohlraumfrei in die Fuge einzubringen, überschüssiges Material ist mit einem Fugenglätter abzuziehen. Anschließend kann das Klebeband entfernt und die Fuge mit Hilfe von Wasser oder einem geeigneten Glättmittel geglättet werden.

Hinweis: Sichtfugen sind Wartungsfugen.

Hinweise

Lagerfähigkeit

Schlüter-KERDI-FIX ist in ungeöffneter Verpackung – kühl aber frostfrei gelagert – 18 Monate lagerfähig. Bei geöffneter Kartusche verkürzt sich die Lagerfähigkeit.





Verbrauchswerte für Schlüter®-KERDI-FIX:

• 5 cm Anschluss an aufgehende Bauteile:

Verbrauch/m	ca.	= 45 g
Ergiebigkeit		= 10 m

Schlüter®-KERDI-FIX

G = grau, BW = brillantweiß

Farbe	G	BW
Kartusche 290 ml	•	•

Produktübersicht

Technische Angaben:

Farbe	grau / brillantweiß
Basisrohstoff	Silyl Modified Polymer (SMP)
Härtungssystem	Härtung durch Feuchtigkeit
Dichte	ca. 1,5 g/ml
Lösungsmittelgehalt	0%
Isocyanatgehalt	0%
Trockenstoffgehalt	ca. 100 %
Schubfestigkeit Buchenholz/Buchenholz	ca. 3 N/mm ²
Schubfestigkeit Alu/Alu	ca. 2 N/mm ²
Bruchdehnung	ca. 200 %
Hautbildung	nach ca. 10 Minuten
Durchhärtung (+23 °C/50 % r.F.)	3 mm pro 24 Stunden
Zugelassene Gesamtbewegung	ca. 20 %
Verarbeitungstemperatur	nicht verarbeiten unter +5 °C
Temperaturbeständigkeit	-40 °C bis +110 °C
Feuchtebeständigkeit	sehr gut
Froststabilität	nicht frostempfindlich nach Erhärtung
Kartusche	420 g (290 ml)

Einlegezeit und Aushärtungsgeschwindigkeit richten sich nach Temperatur, Luftfeuchtigkeit und Feuchtigkeit des Untergrundes.

