

# Technisches Merkblatt **GUTEX Thermowall®/-NF/-gf/-L**



Fotos: GUTEX Archiv, HUF-Haus

**GUTEX Thermowall®** ist die ideale, homogene Putzträgerplatte für das ökologische GUTEX Wärmedämmverbundsystem mit einschichtigem Rohdichteprofil.

Technische Daten:	Thermowall®						Thermowall® NF	Thermowall®-gf					Thermowall®-L <sup>1)</sup>				
	stumpf			Nut und Feder				Nut und Feder	Nut und Feder			stumpf		stumpf			
Kantenausbildung	stumpf			Nut und Feder			Nut und Feder	Nut und Feder			stumpf		stumpf				
Dicke	20/40/60/80	100/120/140/160	80/100/120	80/100/120	140/160		60	40/60	60	60	40/60	60	120	140	160	180	200
Länge (mm)	1250	830	2600	2800	1300		1800	1300	1800	2576	2600/2800	3000	1250				
Breite (mm)	590	600	1250	600			600	600	600	1176	1250	1250	590				
Deckmaß, Länge x Breite (mm)				1276x576	1280x580		1780x580	1276x576	1776x576	2552x1152							
Quadratmeter pro Platte (m²)	0,738	0,498	3,25	3,5	0,78		1,08	0,78	1,08	3,03	3,25/3,5	3,75	0,738				
Gewicht pro Platte (kg)	2,4/4,7/7,1/9,4	8,0/9,6/11,2/12,7	41,6/52/62,4	44,8/56/67,2	10,0/12,5/15,0	17,5/20,0	10,4	5,7/8,66	11,95	33,6	24,05/36,08/25,9/38,85	41,63	9,74	11,36	12,98	14,6	16,23
Gewicht pro m² (kg)	3,2/6,4/9,6/12,8	16/19,2/22,4/25,6	12,8/16/19,2		12,8/16,0/19,2	22,4/25,6	9,6	7,4/11,1	11,1	11,10	7,4/11,1	11,10	13,2	15,4	17,6	19,8	22
Platten pro Palette	224/112/70/56	42/32/28/24	12/9/8	56/44/36	32/28		36	108/72	36	18	24/15	15	36	32	28	24	22
Quadratmeter pro Palette (m²)	165,2/82,6/51,63/41,3	20,92/15,94/13,94/11,95	39/29,25/26	42/31,5/28	43,68/34,32/28,08	24,96/21,84	38,88	84,24/56,16	38,88	54,53	78/48,75/84/52,5	56,25	26,55	23,6	20,65	17,7	16,23
Gewicht pro Palette (kg)	540	320	520	560	560		370	650	460	640	610/570/650/610	730	370				
Rohdichte (kg/m³)	~ 160						~ 160	~ 185					110				
Nennwert Wärmeleitfähigkeit λ <sub>D</sub> (W/mK)	0,040						0,040	0,043					0,038				
Bemessungswert Wärmeleitfähigkeit λ (W/mK)	0,042						0,042	0,045					0,040				
Nennwert Wärmedurchlasswiderstand R <sub>D</sub> (m²K/W)	0,50/1,00/1,50/2,00	2,50/3,00/3,50/4,00	2,00/2,50/3,00	2,00/2,50/3,00	3,50/4,00		1,50	0,90/1,35	1,35	1,35	0,90/1,40	1,35	3,15	3,65	4,20	4,70	5,25
Wärmedurchlasswiderstand R (m²K/W)	0,45/0,95/1,40/1,90	3,35/2,85/3,30/3,80	1,90/2,35/2,85	1,90/2,35/2,85	3,30/3,80		1,40	0,85/1,30	1,30	1,30	0,85/1,30	1,30	3	3,5	4	4,5	5
Dampfdiffusion (μ)	4						4	3					3				
sd-Wert (m)	0,08/0,16/0,24/0,32	0,40/0,48/0,56/0,64	0,32/0,40/0,48	0,32/0,40/0,48	0,56/0,64		0,24	0,12/0,18	0,18	0,18	0,12/0,18	0,18	0,36	0,42	0,48	0,54	0,6
Druckspannung/-festigk. (kPa)	100						100	150					50				
Zugfestigkeit senkrecht (kPa)	10						10	20					7,5				
kurzz. Wasseraufnahme (kg/m²)	≤ 1,0						≤ 1,0	≤ 1,0					≤ 1,0				
Strömungswiderstand (kPa s/m²)	100						100	100					100				
spezif. Wärmekapazität (J/kgK)	2100						2100	2100					2100				
Brandverhalten: Euroklasse nach DIN EN 13501-1	E						E	E					E				



Bezeichnung Thermowall®: WF-EN 13171-T5-WS1,0-DS(70,-)2-CS(10/Y)100-TR10-MU4-AFr100

Bezeichnung Thermowall®-gf: WF-EN 13171-T5-WS1,0-DS(70,-)3-CS(10/Y)150-TR20-MU3-AFr100

Bezeichnung Thermowall®-L: WF-EN 13171-T5-WS1,0-DS(70,-)3-CS(10/Y)50-TR7,5-MU3-AFr100

Entsorgung: Altholzkategorie A2; Abfallschlüsselnummern nach AVV:030105; 170201.

1) Zulassung beantragt

## Inhaltsstoffe:

- unbehandeltes Tannen- und Fichtenholz aus dem Schwarzwald
- Zuschlagstoffe:
  - 4,0 % PUR-Harz
  - 1,5 % Paraffin

## Anwendungsgebiete:

- Putzträgerplatte für das GUTEX WDVS für Holz- und Massivbauweise ohne Hinterlüftung
- nach DIN 4108-10: Dlzg, DEODs, WAPzh, WABds, WH

## Vorzüge:

- hohe Schalldämmung
- stoßsicher
- hervorragende Wärmespeicherkapazität → sommerlicher Hitze- und winterlicher Kälteschutz
- dampfdiffusionsoffen
- nachhaltiger Rohstoff Holz → recyclefähig
- hergestellt in Deutschland (Schwarzwald)
- baubiologisch unbedenklich (natureplus zertifiziert)

## Ausführungsvarianten:

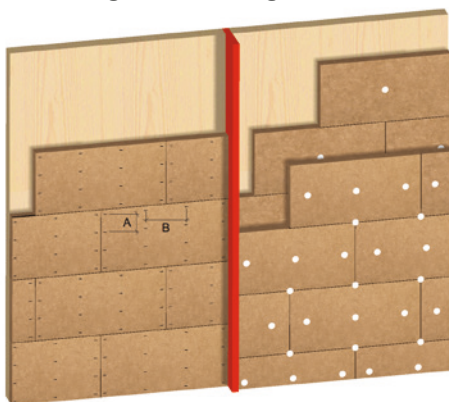
### Montage auf Massivholz- oder mineralischen Untergründen

Plattentyp	Länge x Breite (cm)	Dicken (mm)	Profil	$\lambda$ W/mK
GUTEX Thermowall®	60 x 130	80 / 100 / 120 / 140 / 160	N + F	0,042
	125 x 260 / 280	80 / 100 / 120	stumpf	0,042
	59 x 125	20 - 80	stumpf	0,042
	60 x 180	60	N + F	0,042
	60 x 83	100 - 160	stumpf	0,042
GUTEX Thermowall®-L	59 x 125	120 - 200	stumpf	0,040

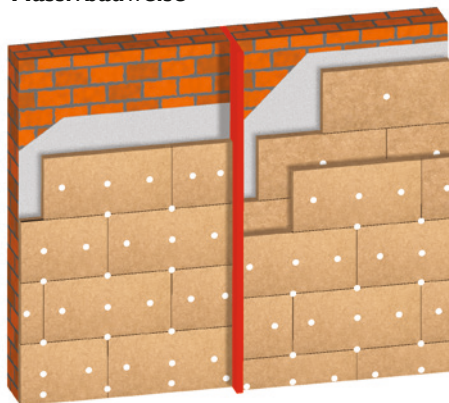
### Montage im Holzrahmenbau

Plattentyp	Länge x Breite (cm)	Dicken (mm)	Profil	$\lambda$ W/mK
GUTEX Thermowall®-gf	60 x 130	40 / 60	N + F	0,045
	60 x 180	60	N + F	0,045
	125 x 260 / 280	40 / 60	stumpf	0,045
	117,6 x 257,6	60	N + F	0,045
GUTEX Thermowall®	125 x 300	60	stumpf	0,045
	60 x 130	80 / 100 / 120 / 140 / 160	N + F	0,042
		60 x 180	60	N + F
	125 x 260 / 280	80 / 100 / 120 /	stumpf	0,042

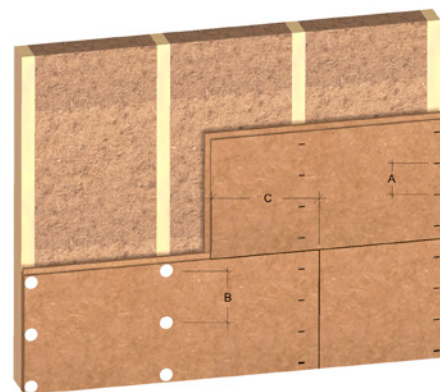
#### vollflächiger Holzuntergrund



#### Massivbauweise



#### Holzständerbauweise



### Unser GUTEX Service:

- Bei **technischen Fragen** rufen Sie unsere Info-Line unter **+49-7741/60 99-125** an, schicken Sie uns ein Fax unter **+49-7741/60 99-21** oder senden Sie eine E-mail an **anwendungstechnik@gutex.de**
- Besuchen Sie auch unsere **kostenlose Schulung** im Hause GUTEX. Termine finden Sie auf unserer Homepage unter „Service“.
- Unter **www.gutex.de** finden Sie u.a. Informationen über Bauphysik, Produktanwendungen, Konstruktionsvorschläge mit Berechnungen sowie Ausschreibungstexte und CAD-Zeichnungen zum Downloaden.

### Verlegehinweise:

- Staubabsaugung gemäß BG-Vorschrift, Bestimmungen der TR GS 553 beachten
- detaillierte und ausführliche Verlegehinweise über Plattenmontage, Befestigungen und Putzauftrag siehe GUTEX Broschüre „Das Wärmedämmverbundsystem GUTEX Thermowall®“.

Druckfehler, Änderungen und Irrtümer vorbehalten. Das vorliegende Produktdatenblatt entspricht dem derzeitigen Entwicklungsstand unserer Produkte und verliert bei Erscheinen einer Neuauflage seine Gültigkeit.

Die Eignung des Produktes ist nicht verbindlich für Einzelfälle besonderer Art. Gewährleistung und Haftung richten sich bei Lieferung nach unseren Allgemeinen Geschäftsbedingungen.



DÄMMPLATTEN AUS SCHWARZWALDHOLZ